

Basis

Soja e Milho

7/16/2025

Sumário

01 Soja

- Prêmio Exportação Global
- MATOPIBA, Brasil
- Centro-Oeste, Brasil
- Sudeste, Brasil
- Sul, Brasil

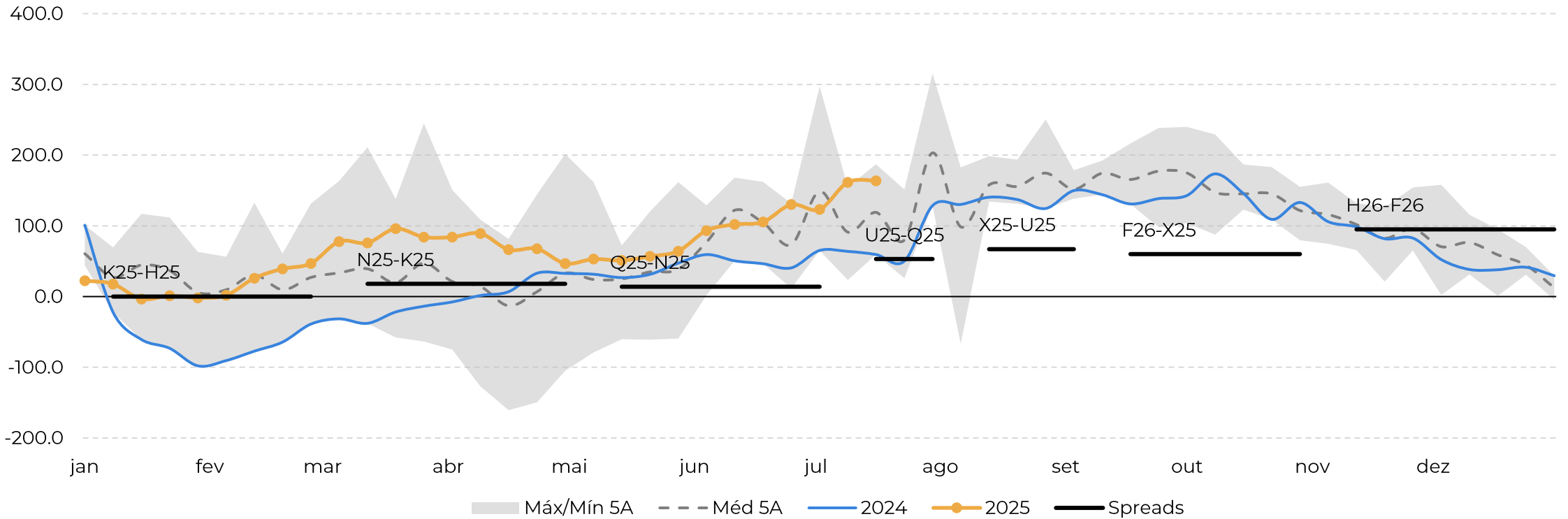
02 Milho

- Prêmio Exportação Global
- MATOPIBA, Brasil
- Centro-Oeste, Brasil
- Sudeste, Brasil
- Sul, Brasil



Paranaguá, Brasil

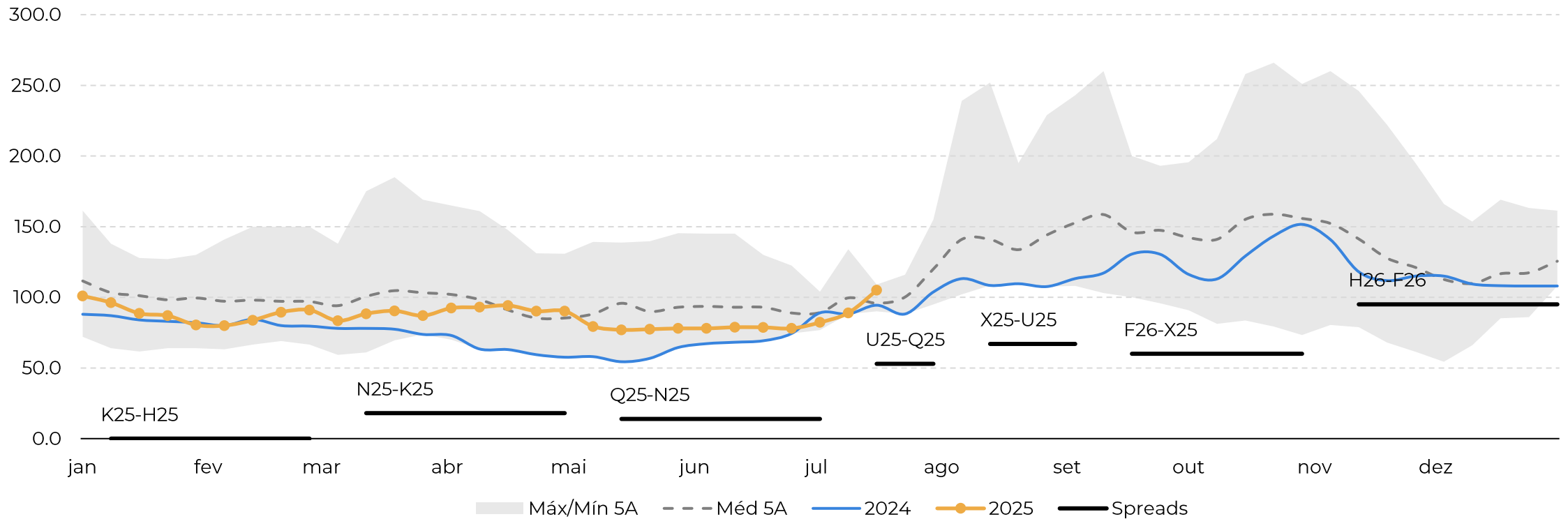
Basis de Soja – Paranaguá, Brasil (USDc/bu)



Fonte: Hedgepoint Global Markets, CME, ESALQ

Golfo, Estados Unidos

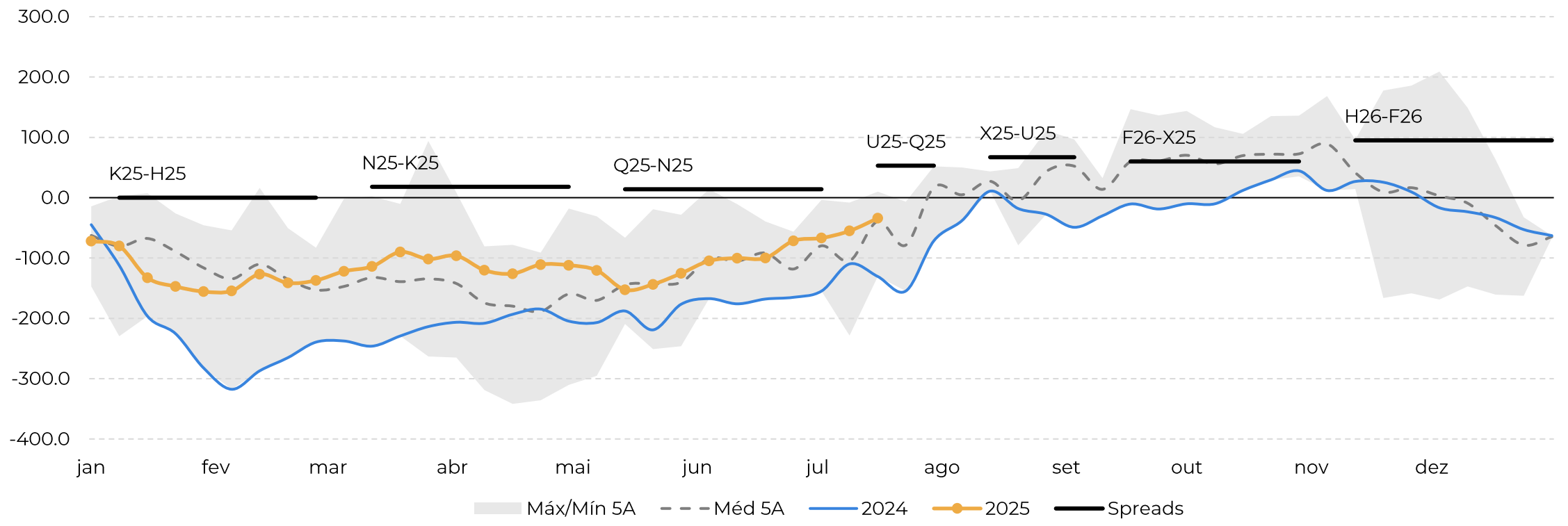
Basis de Soja – Golfo, Estados Unidos (USDc/bu)



Fonte: Hedgepoint Global Markets, CME, ESALQ

Barreiras, Bahia, Brasil

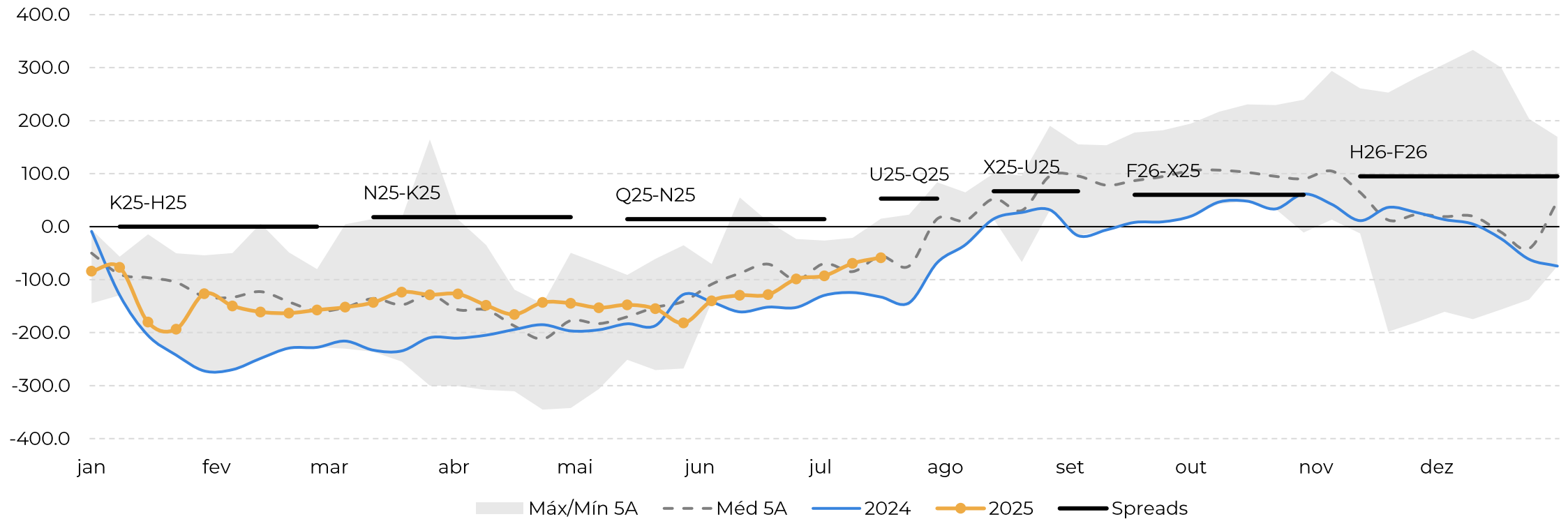
Basis de Soja – Barreiras, Bahia (USDc/bu)



Fonte: Hedgepoint Global Markets, CME, ESALQ

Rio Verde, Goiás, Brasil

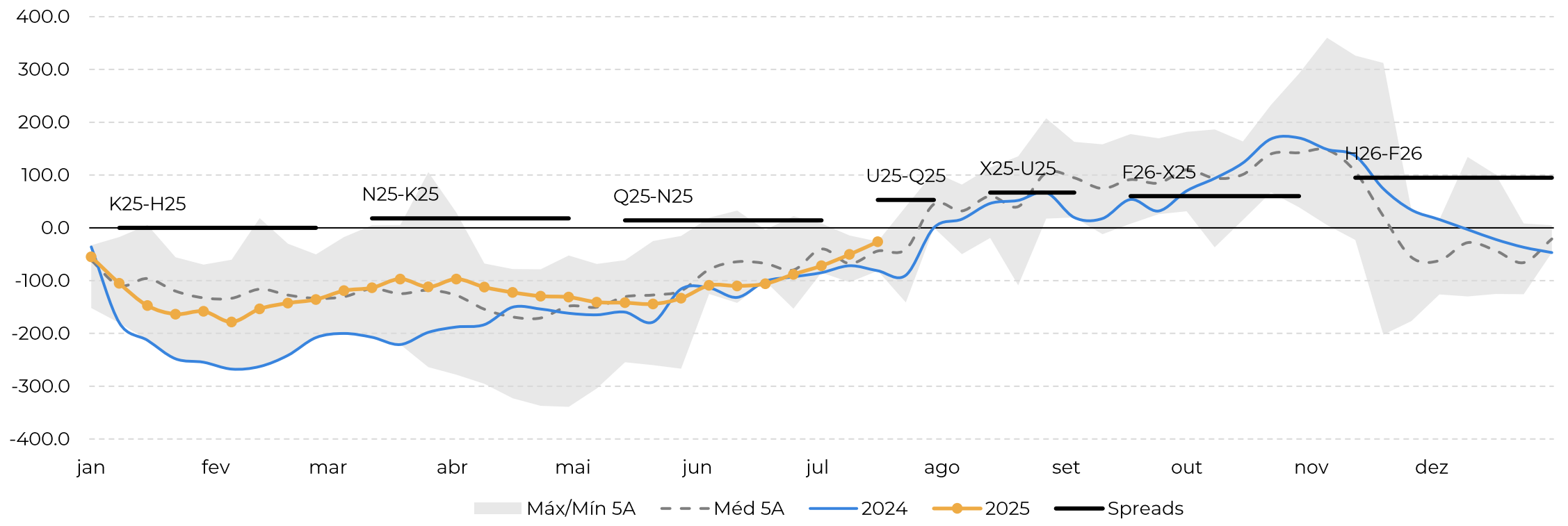
Basis de Soja – Rio Verde, Goiás (USDc/bu)



Fonte: Hedgepoint Global Markets, CME, ESALQ

Rondonópolis, Mato Grosso, Brasil

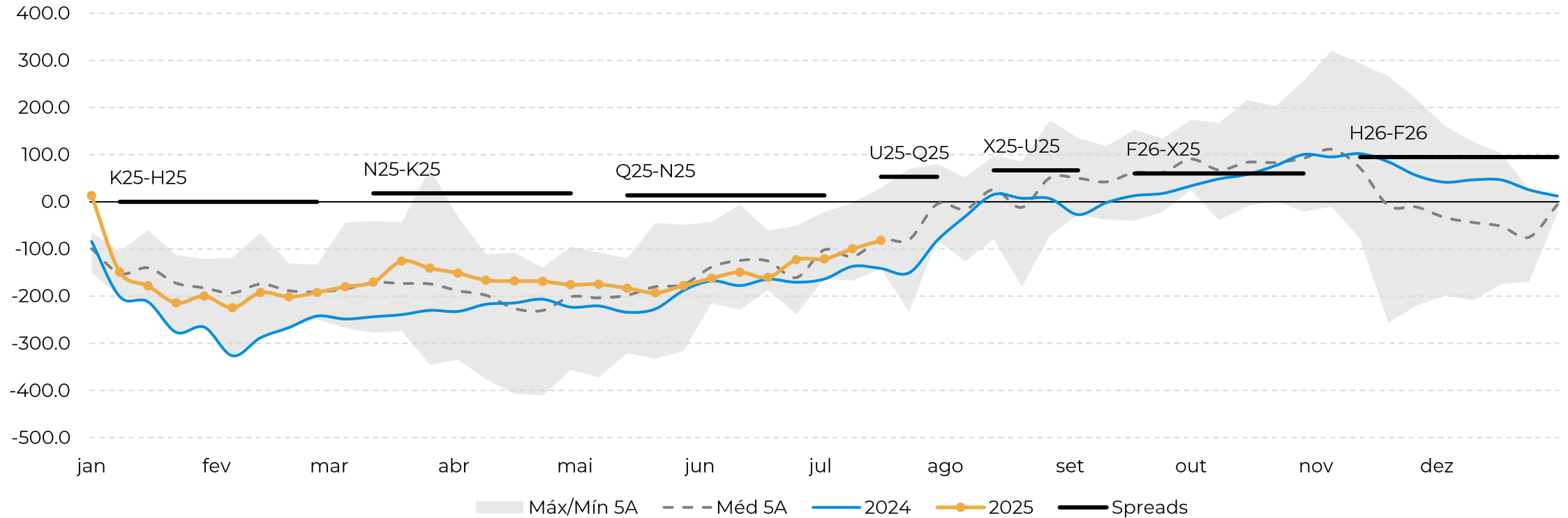
Basis de Soja – Rondonópolis, Mato Grosso (USDc/bu)



Fonte: Hedgepoint Global Markets, CME, ESALQ

Sorriso, Mato Grosso, Brasil

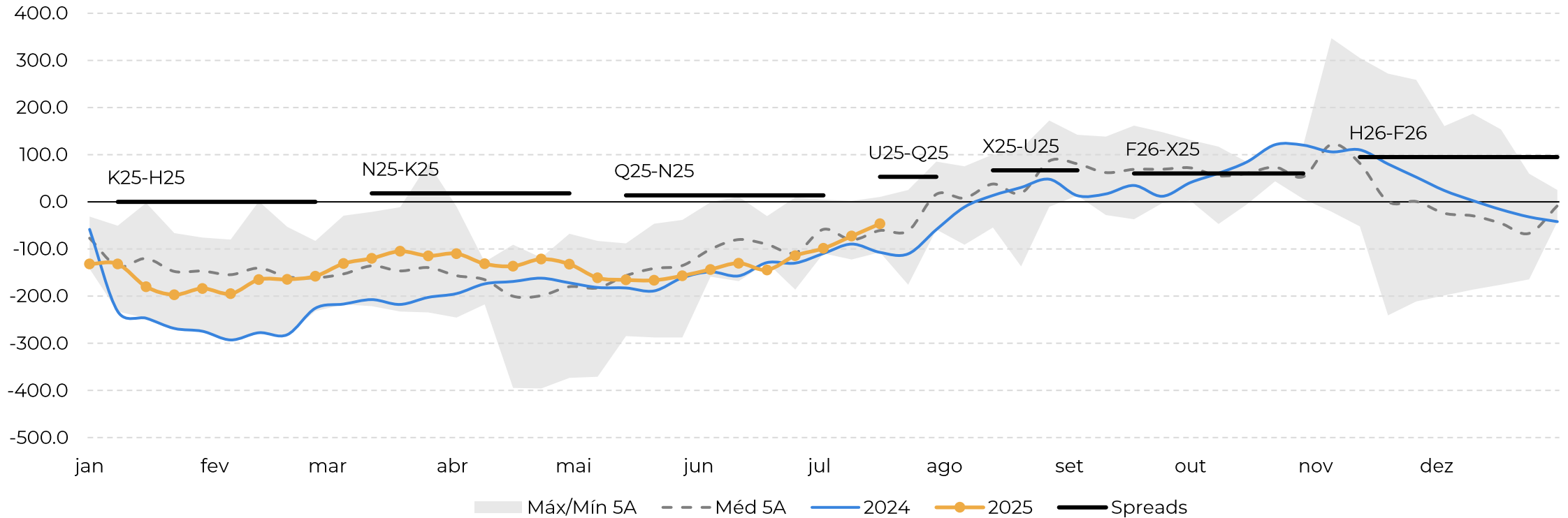
Basis de Soja – Sorriso, Mato Grosso (USDc/bu)



Fonte: Hedgepoint Global Markets, CME, ESALQ

Primavera do Leste, Mato Grosso, Brasil

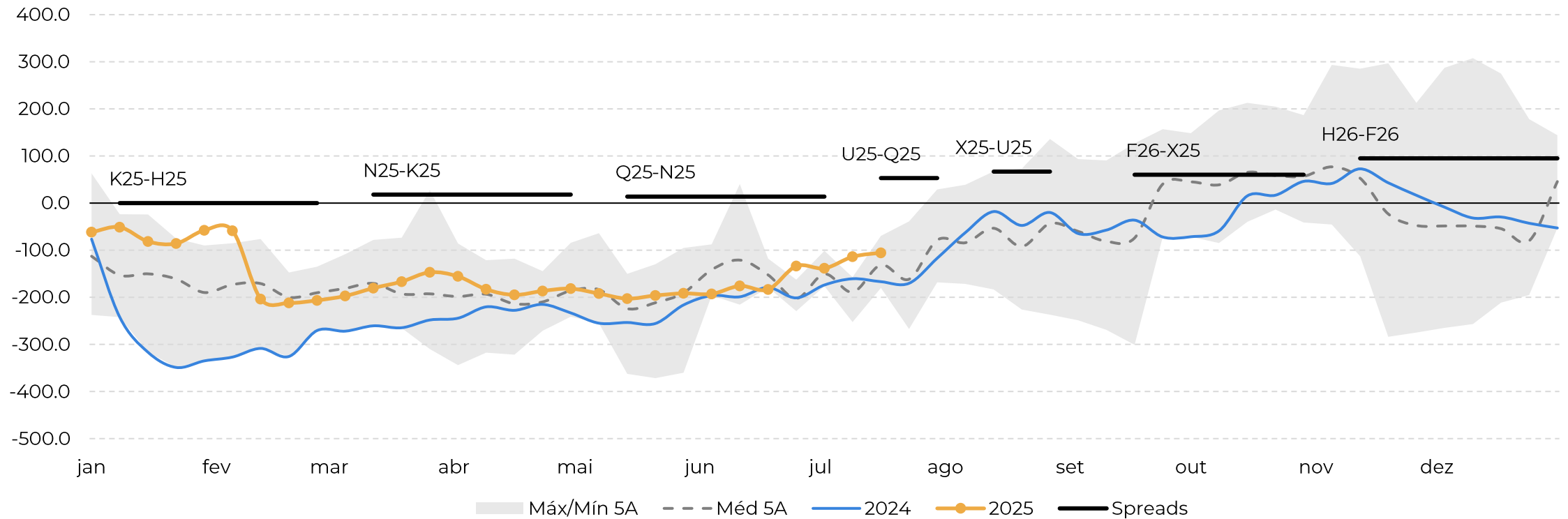
Basis de Soja – Primavera do Leste, Mato Grosso (USDc/bu)



Fonte: Hedgepoint Global Markets, CME, ESALQ

Campo Novo do Parecis, Mato Grosso, Brasil

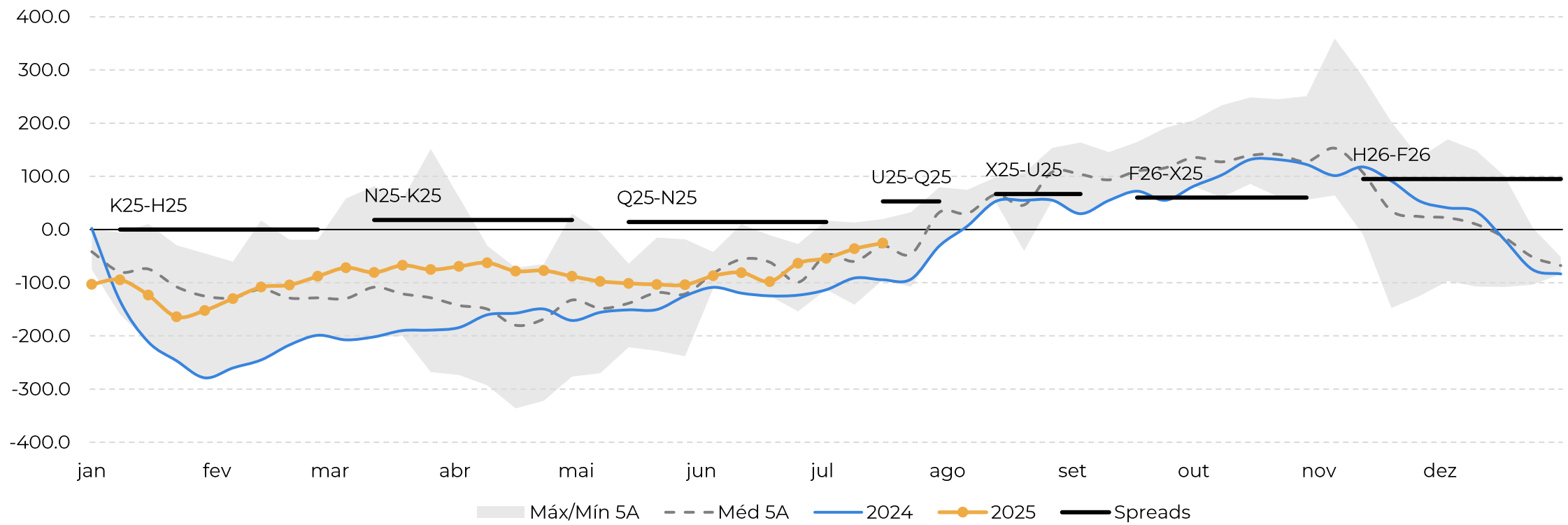
Basis de Soja – Campo Novo do Parecis, Mato Grosso (USDc/bu)



Fonte: Hedgepoint Global Markets, CME, ESALQ

Campo Grande, Mato Grosso do Sul, Brasil

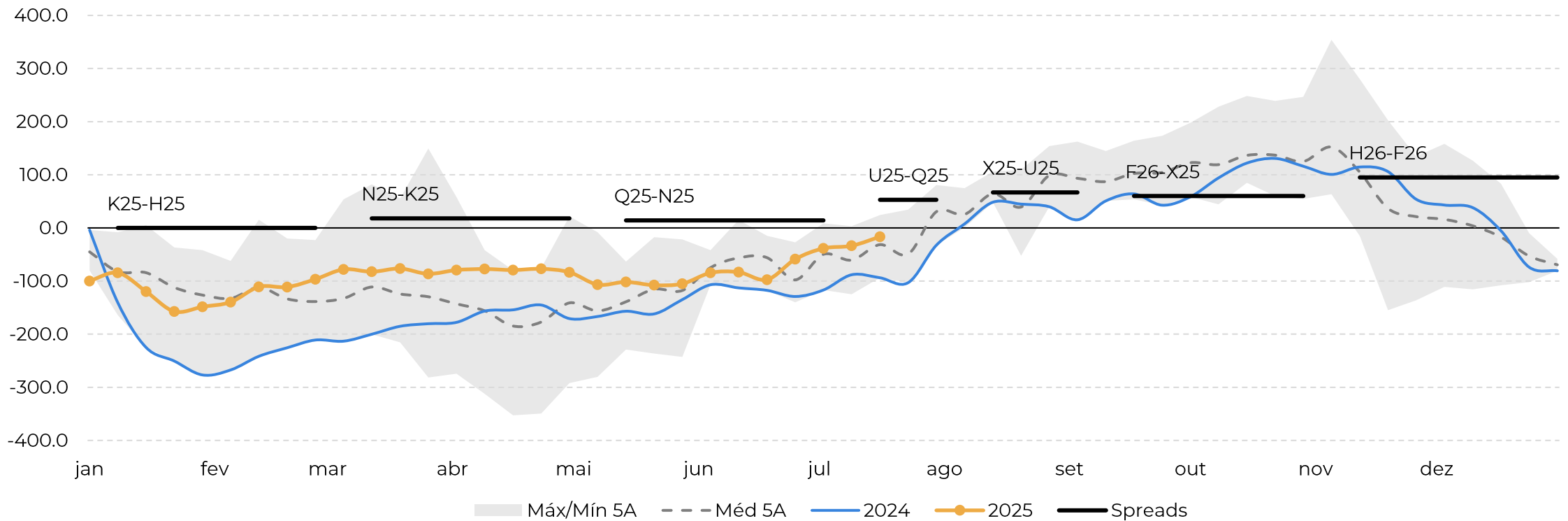
Basis de Soja – Campo Grande, Mato Grosso do Sul (USDc/bu)



Fonte: Hedgepoint Global Markets, CME, ESALQ

Dourados, Mato Grosso do Sul, Brasil

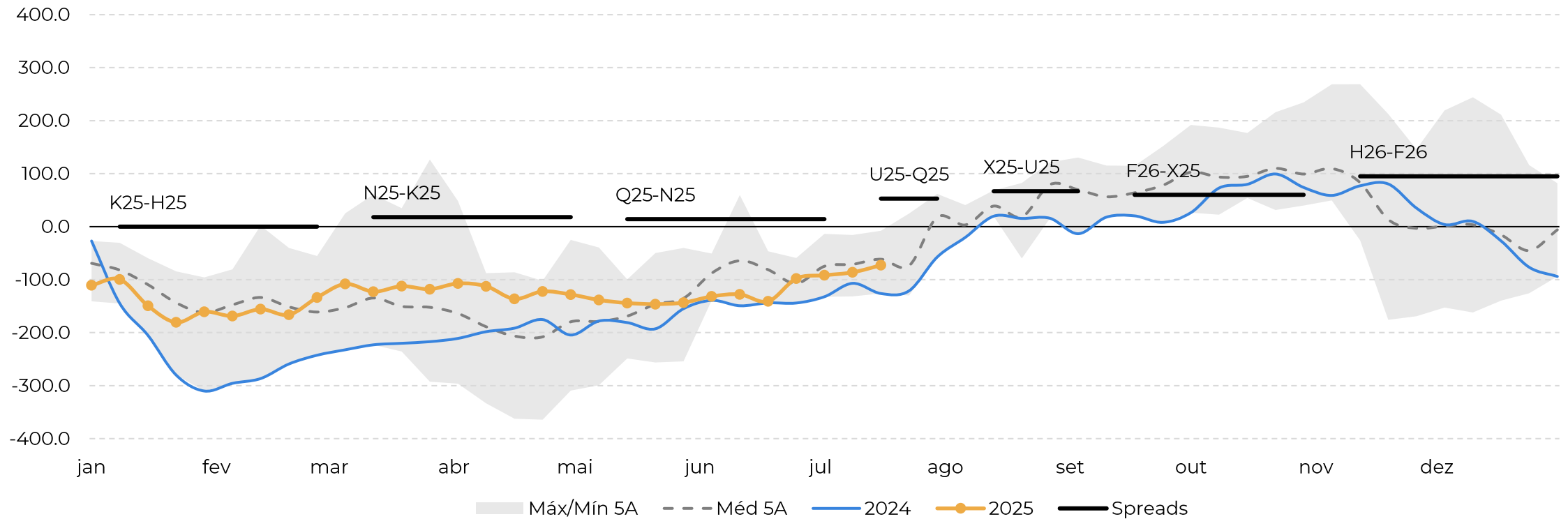
Basis de Soja – Dourados, Mato Grosso do Sul (USDc/bu)



Fonte: Hedgepoint Global Markets, CME, ESALQ

Chapadão do Sul, Mato Grosso do Sul, Brasil

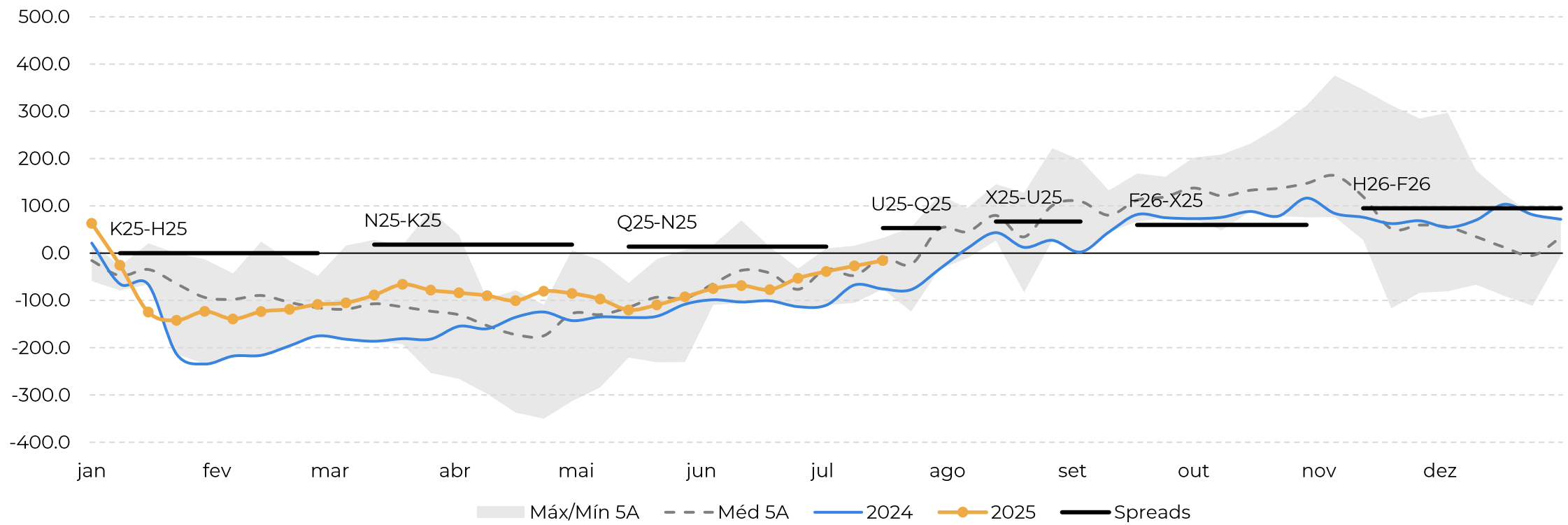
Basis de Soja – Chapadão do Sul, Mato Grosso do Sul (USDc/bu)



Fonte: Hedgepoint Global Markets, CME, ESALQ

Triângulo Mineiro, Minas Gerais, Brasil

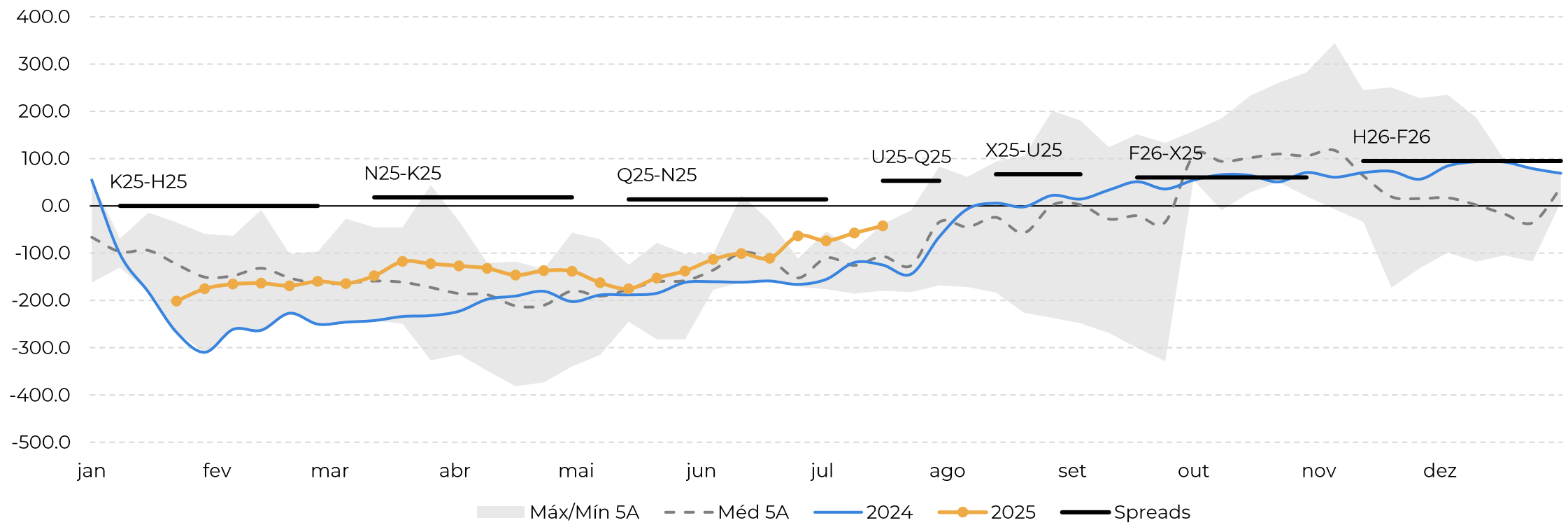
Basis de Soja – Triângulo Mineiro, Minas Gerais (USDc/bu)



Fonte: Hedgepoint Global Markets, CME, ESALQ

Unaí, Minas Gerais, Brasil

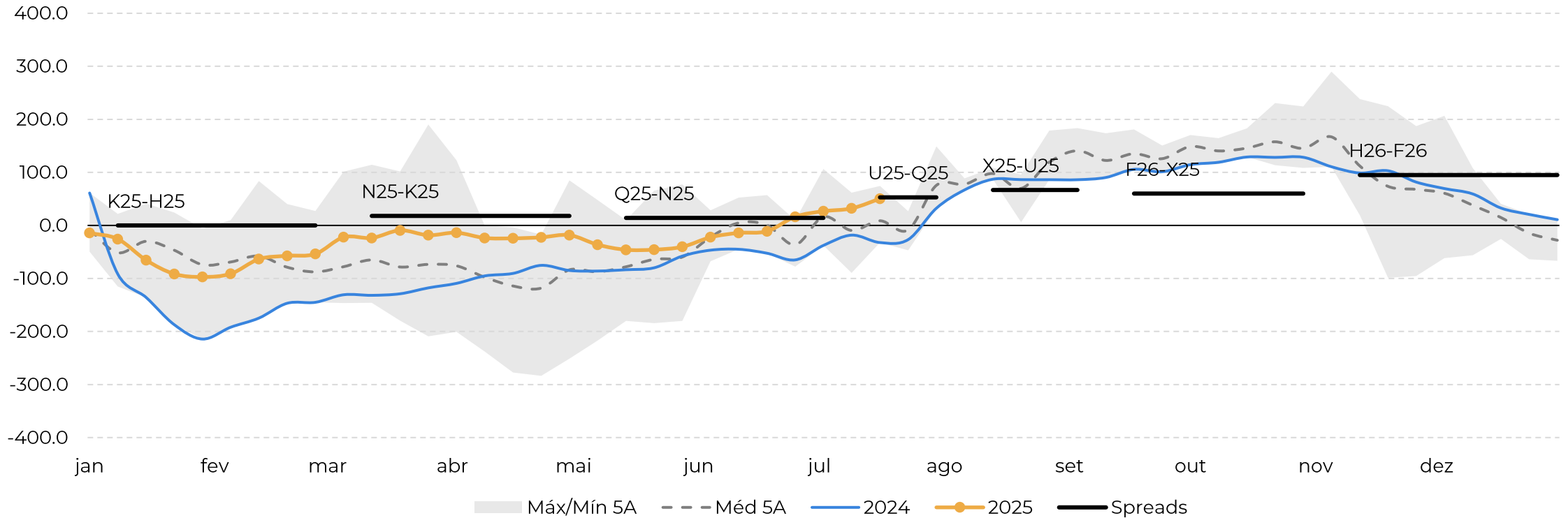
Basis de Soja – Unaí, Minas Gerais (USDc/bu)



Fonte: Hedgepoint Global Markets, CME, ESALQ

Norte do Paraná, Brasil

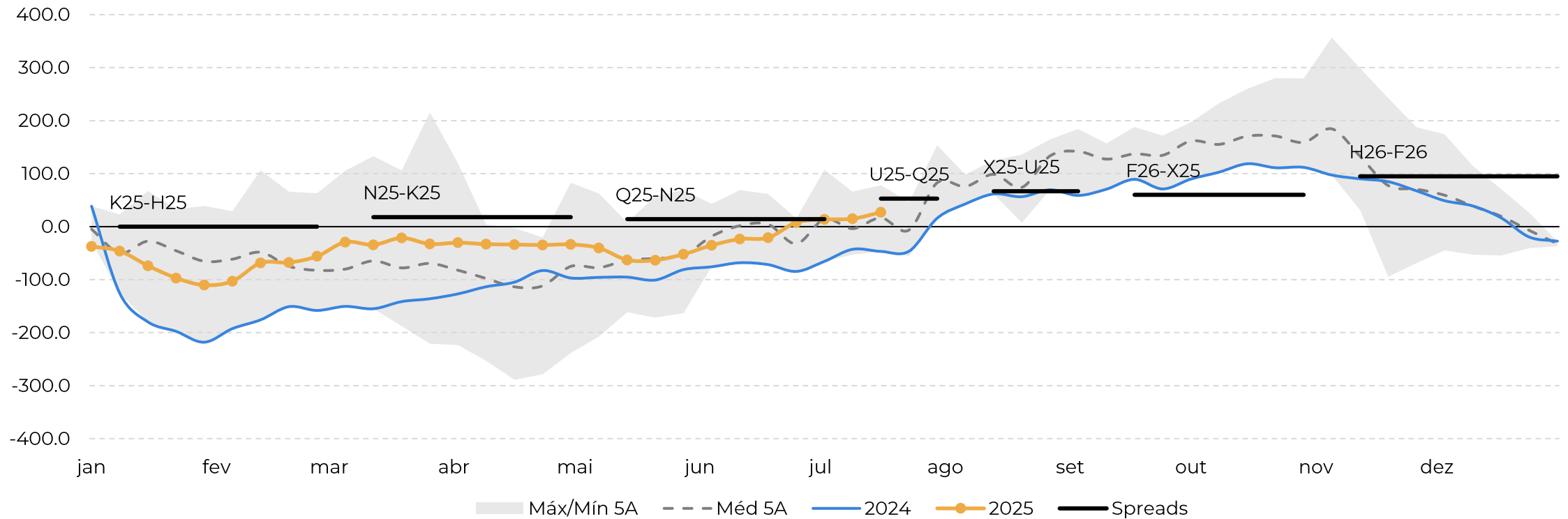
Basis de Soja – Norte do Paraná (USDc/bu)



Fonte: Hedgepoint Global Markets, CME, ESALQ

Oeste do Paraná, Brasil

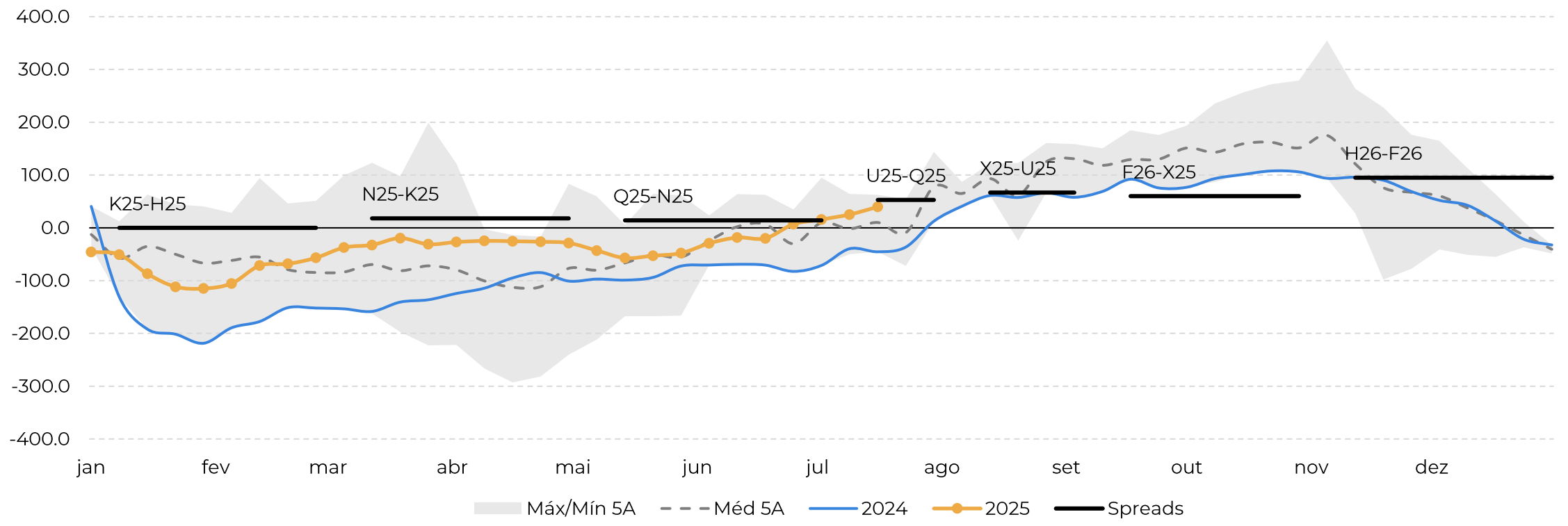
Basis de Soja – Oeste do Paraná (USDc/bu)



Fonte: Hedgepoint Global Markets, CME, ESALQ

Sudoeste do Paraná, Brasil

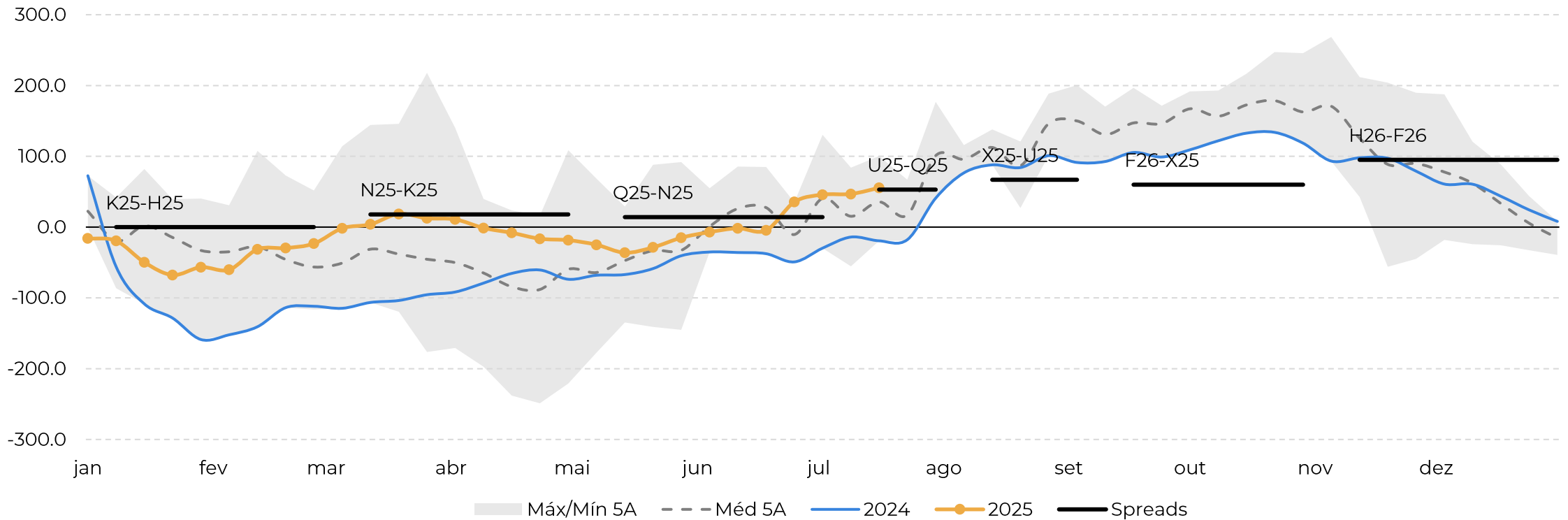
Basis de Soja – Sudoeste do Paraná (USDC/bu)



Fonte: Hedgepoint Global Markets, CME, ESALQ

Ponta Grossa, Paraná, Brasil

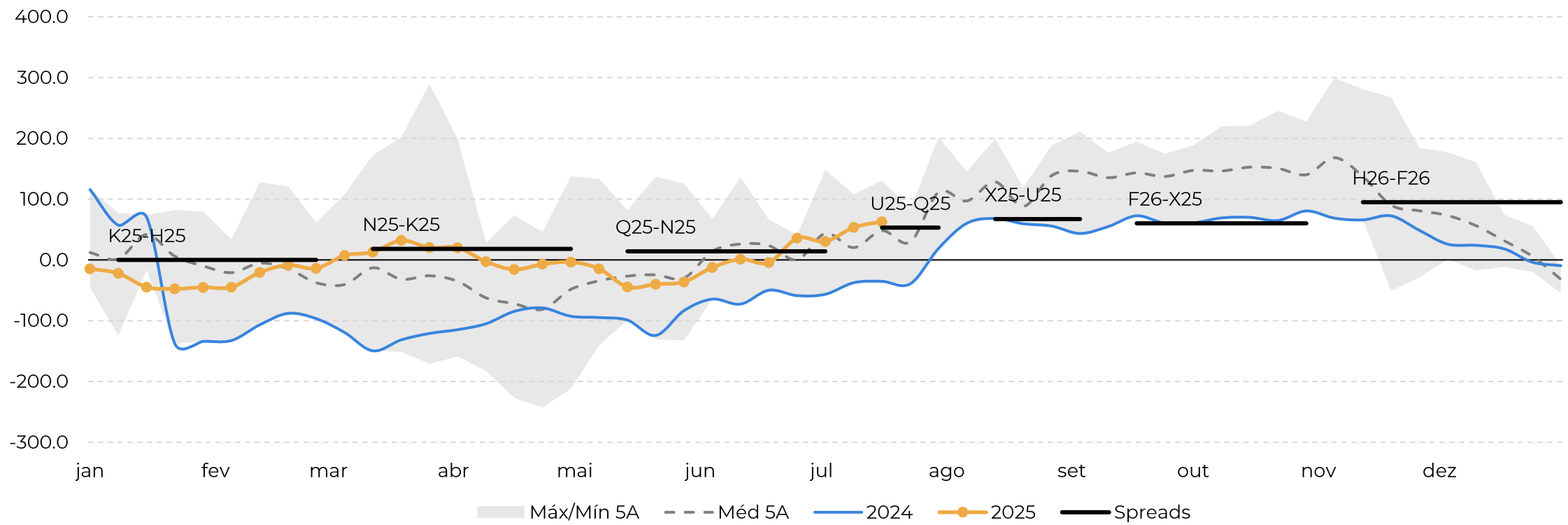
Basis de Soja – Ponta Grossa, Paraná (USDc/bu)



Fonte: Hedgepoint Global Markets, CME, ESALQ

Campos Novos, Santa Catarina, Brasil

Basis de Soja – Campos Novos, Santa Catarina (USDc/bu)

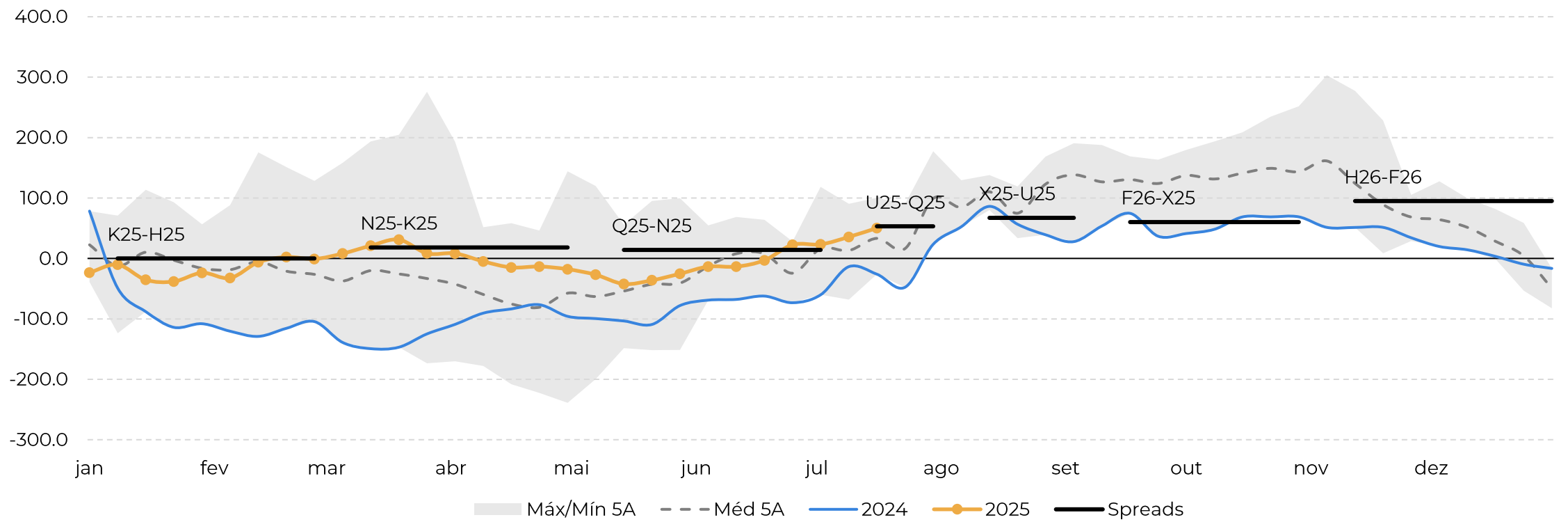


Fonte: Hedgepoint Global Markets, CME, ESALQ



Passo Fundo, Rio Grande do Sul, Brasil

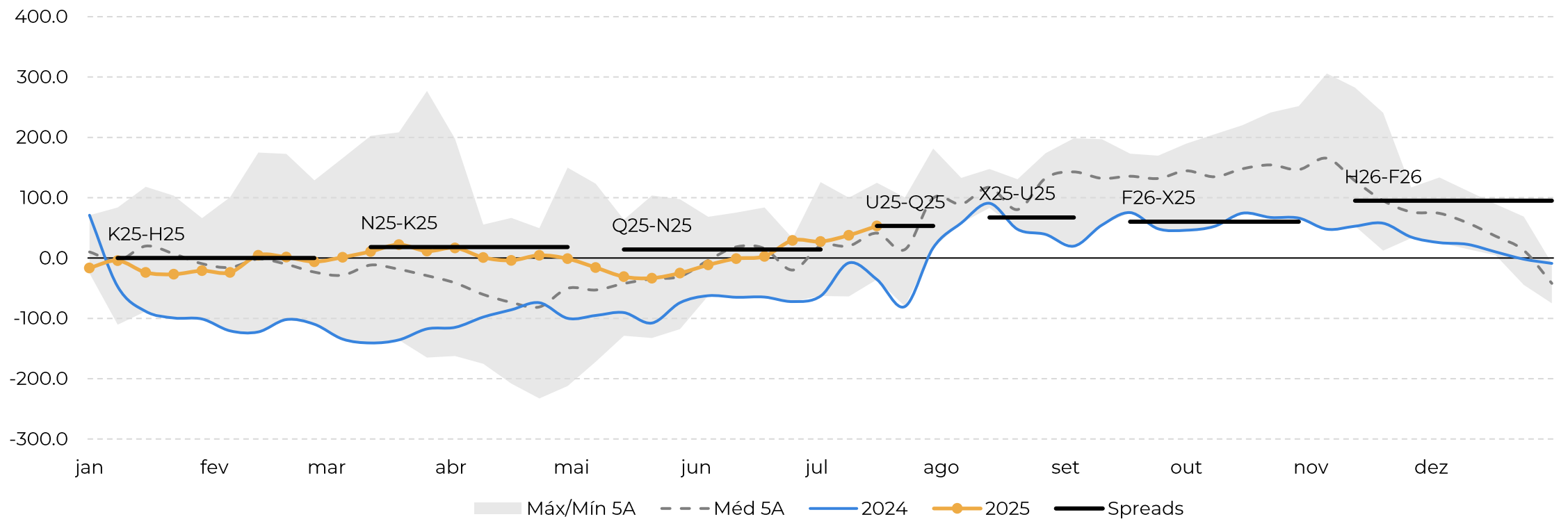
Basis de Soja – Passo Fundo, Rio Grande do Sul (USDc/bu)



Fonte: Hedgepoint Global Markets, CME, ESALQ

Ijuí, Rio Grande do Sul, Brasil

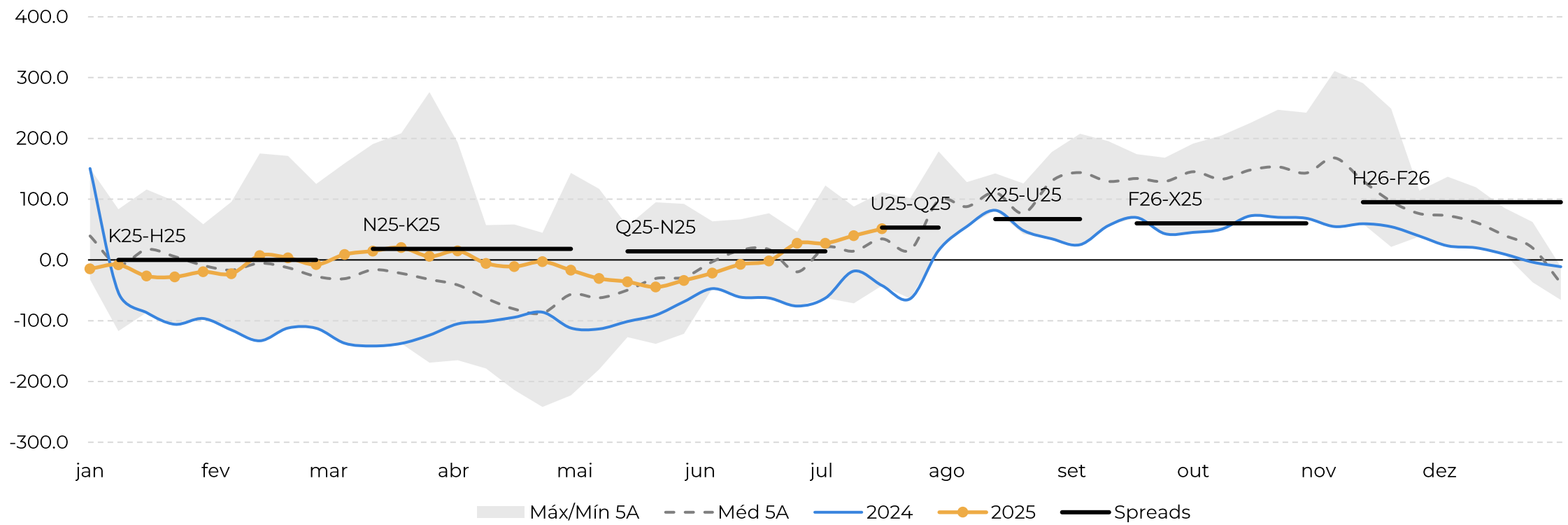
Basis de Soja – Ijuí, Rio Grande do Sul (USDc/bu)



Fonte: Hedgepoint Global Markets, CME, ESALQ

Santa Rosa, Rio Grande do Sul, Brasil

Basis de Soja – Santa Rosa, Rio Grande do Sul (USDc/bu)



Fonte: Hedgepoint Global Markets, CME, ESALQ

Sumário

01 Soja

- Prêmio Exportação Global
- MATOPIBA, Brasil
- Centro-Oeste, Brasil
- Sudeste, Brasil
- Sul, Brasil

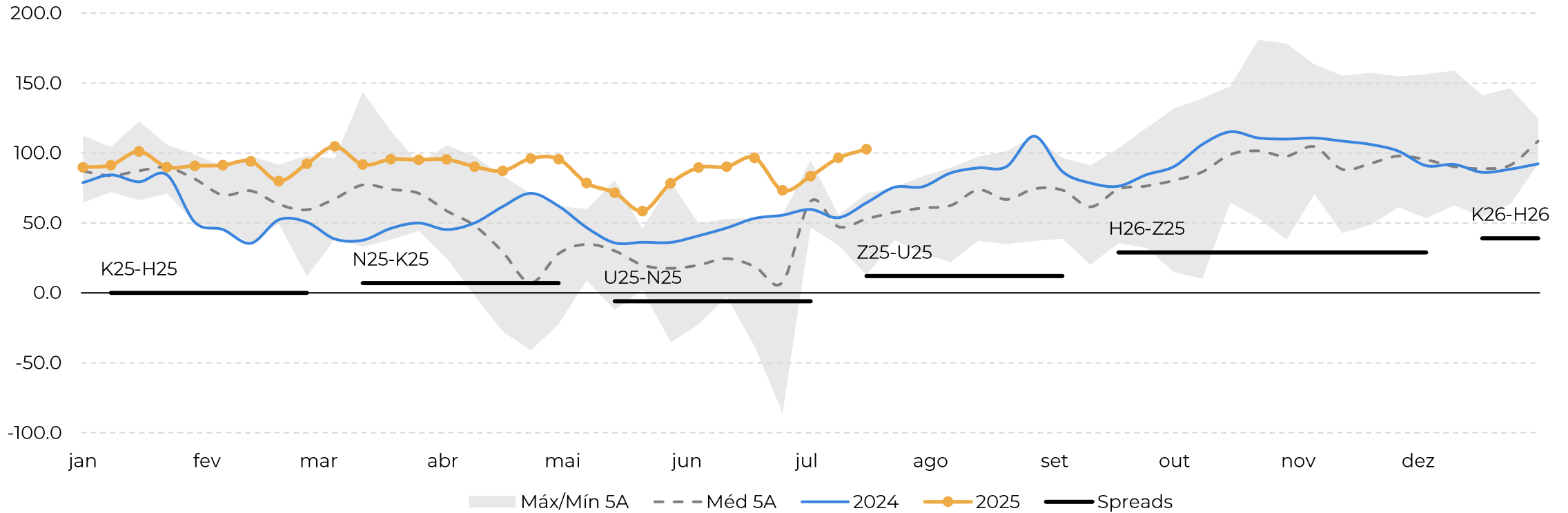
02 Milho

- Prêmio Exportação Global
- MATOPIBA, Brasil
- Centro-Oeste, Brasil
- Sudeste, Brasil
- Sul, Brasil



Upriver, Argentina

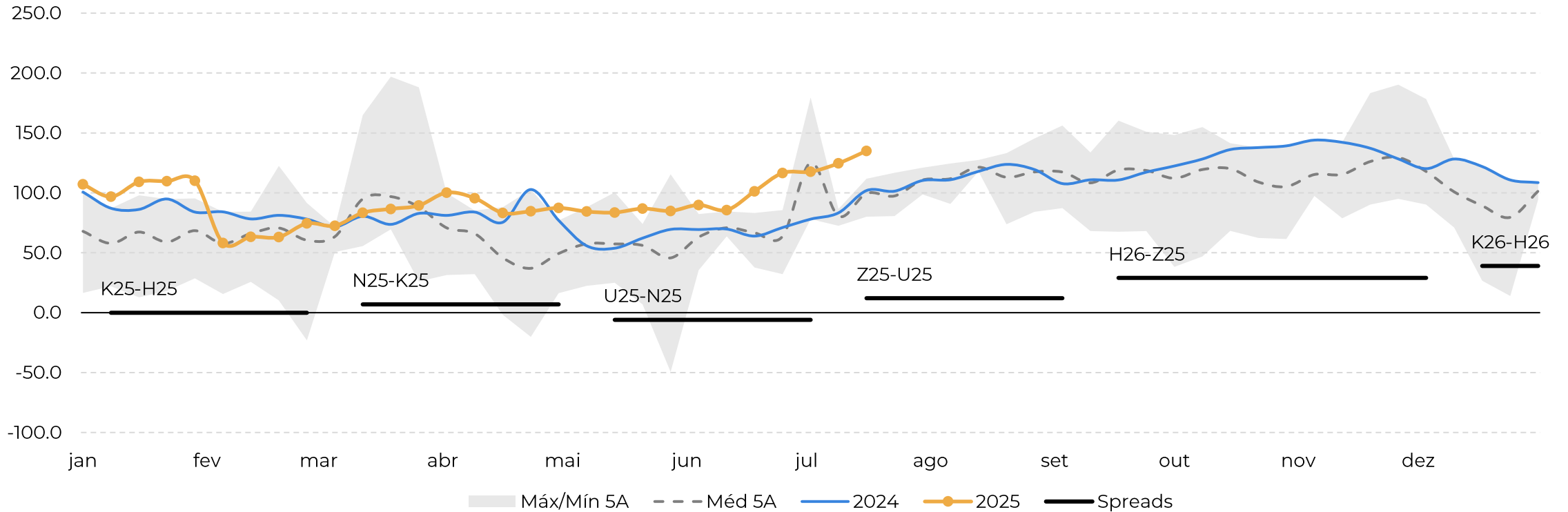
Basis de Milho – Upriver, Argentina (USDc/bu)



Fonte: Hedgepoint Global Markets, CME, ESALQ

Paranaguá, Brasil

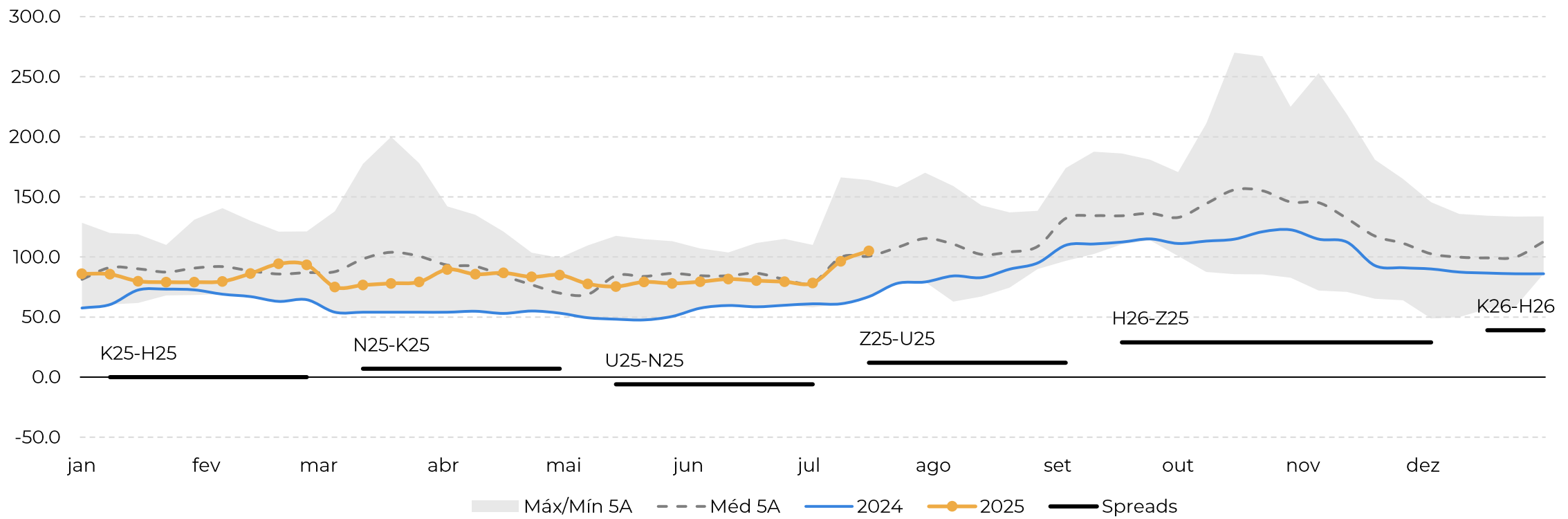
Basis de Milho – Paranaguá, Brasil (USDc/bu)



Fonte: Hedgepoint Global Markets, CME, ESALQ

Golfo, Estados Unidos

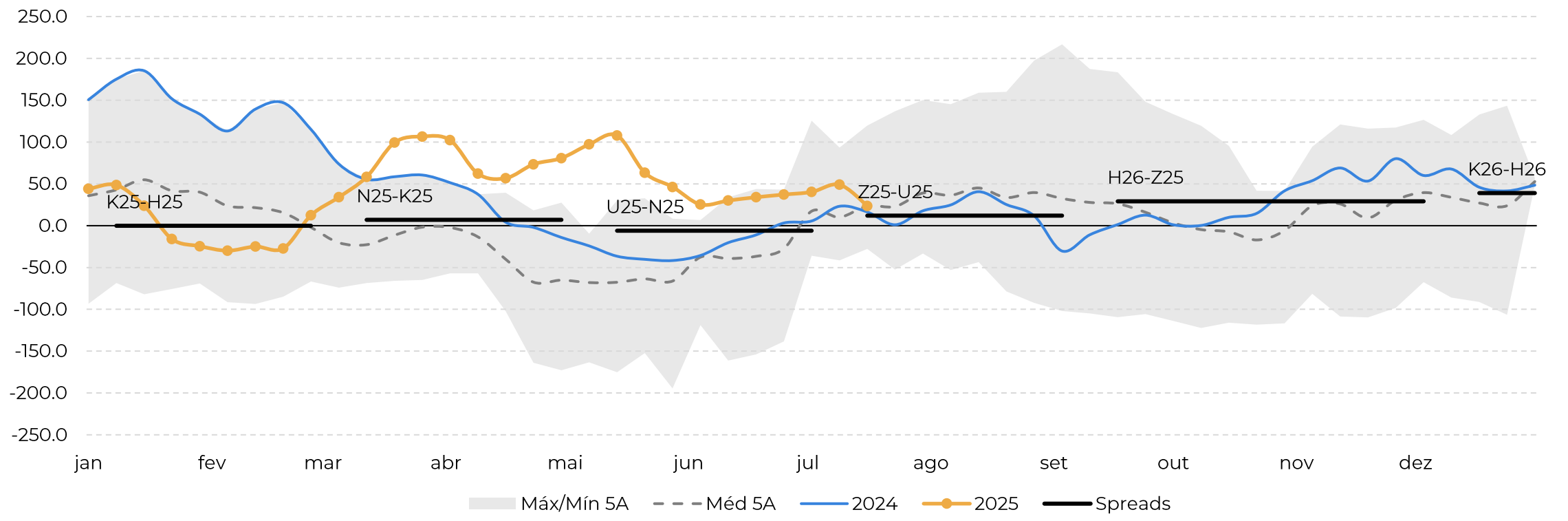
Basis de Milho – Golfo, Estados Unidos (USDc/bu)



Fonte: Hedgepoint Global Markets, CME, ESALQ

Barreiras, Bahia, Brasil

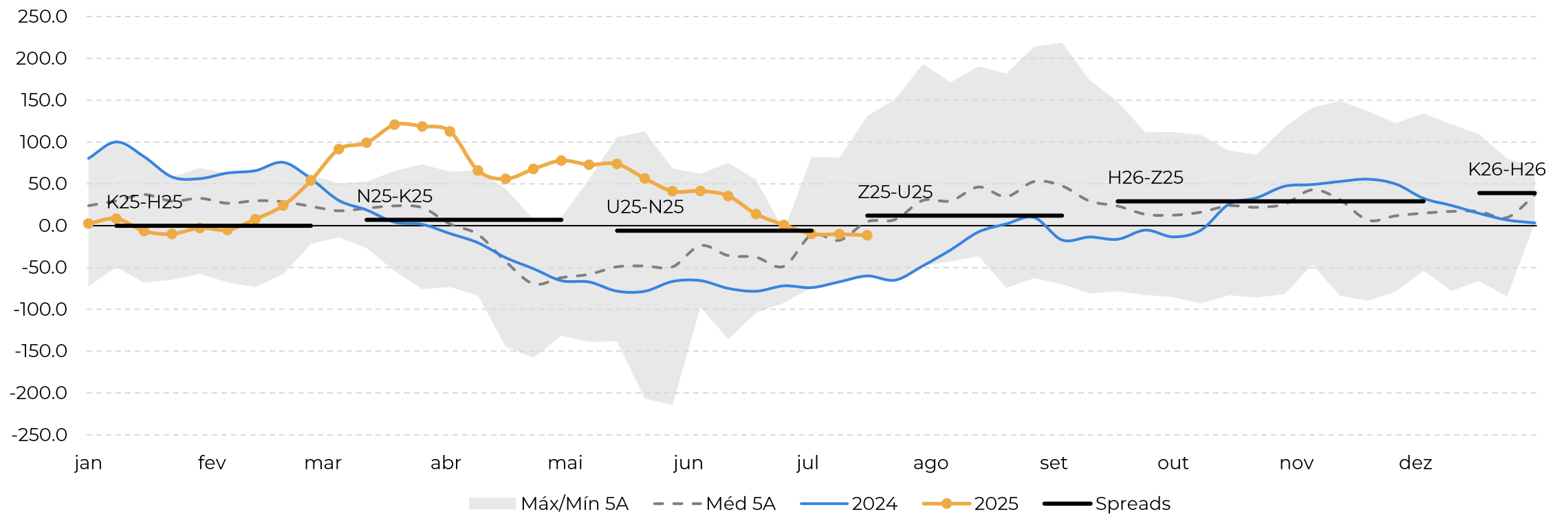
Basis de Milho – Barreiras, Bahia (USDc/bu)



Fonte: Hedgepoint Global Markets, CME, ESALQ

Rio Verde, Goiás, Brasil

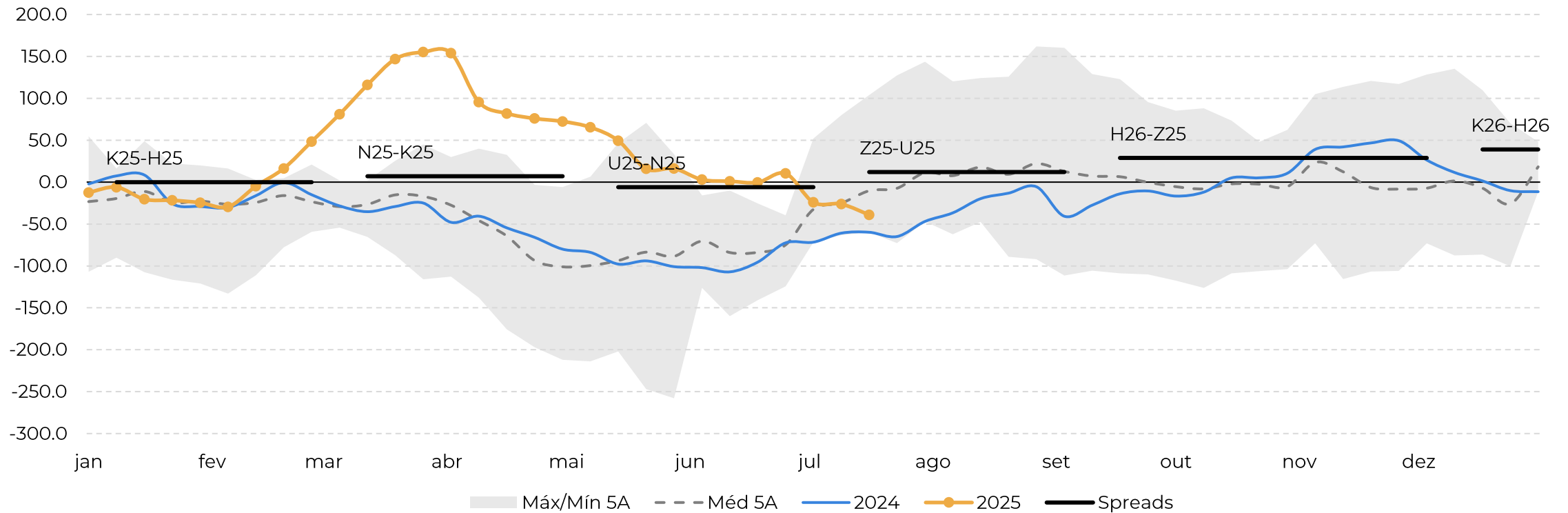
Basis de Milho – Rio Verde, Goiás (USDc/bu)



Fonte: Hedgepoint Global Markets, CME, ESALQ

Rondonópolis, Mato Grosso, Brasil

Basis de Milho – Rondonópolis, Mato Grosso (USDc/bu)

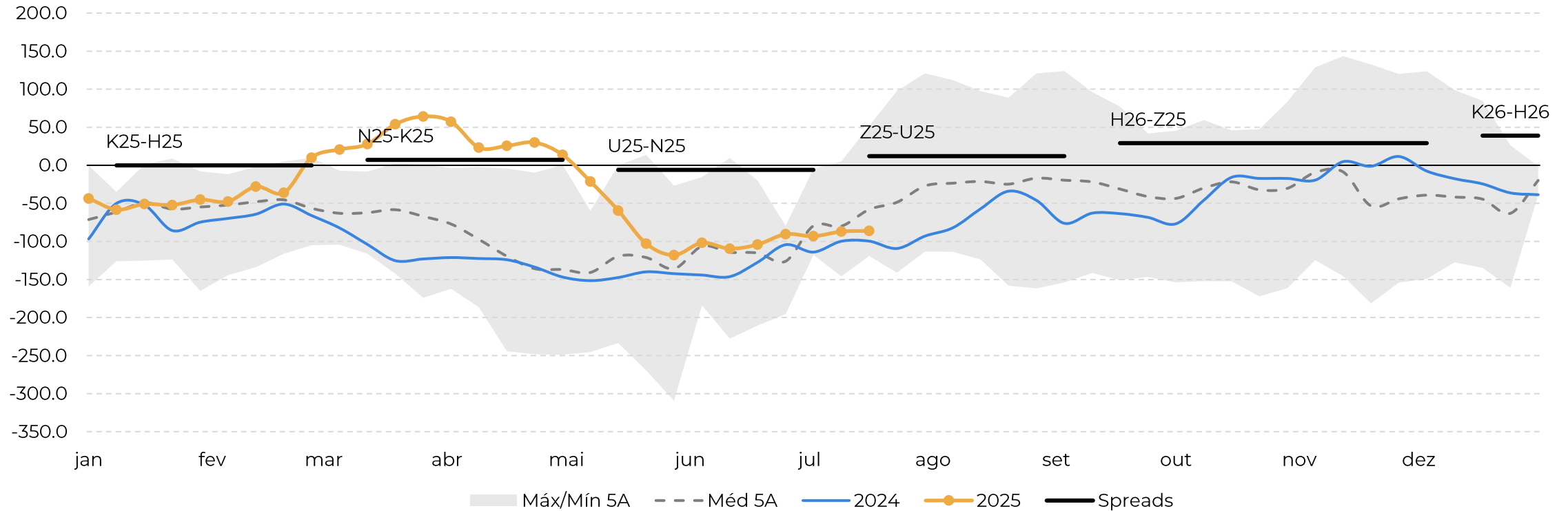


Fonte: Hedgepoint Global Markets, CME, ESALQ



Sorriso, Mato Grosso, Brasil

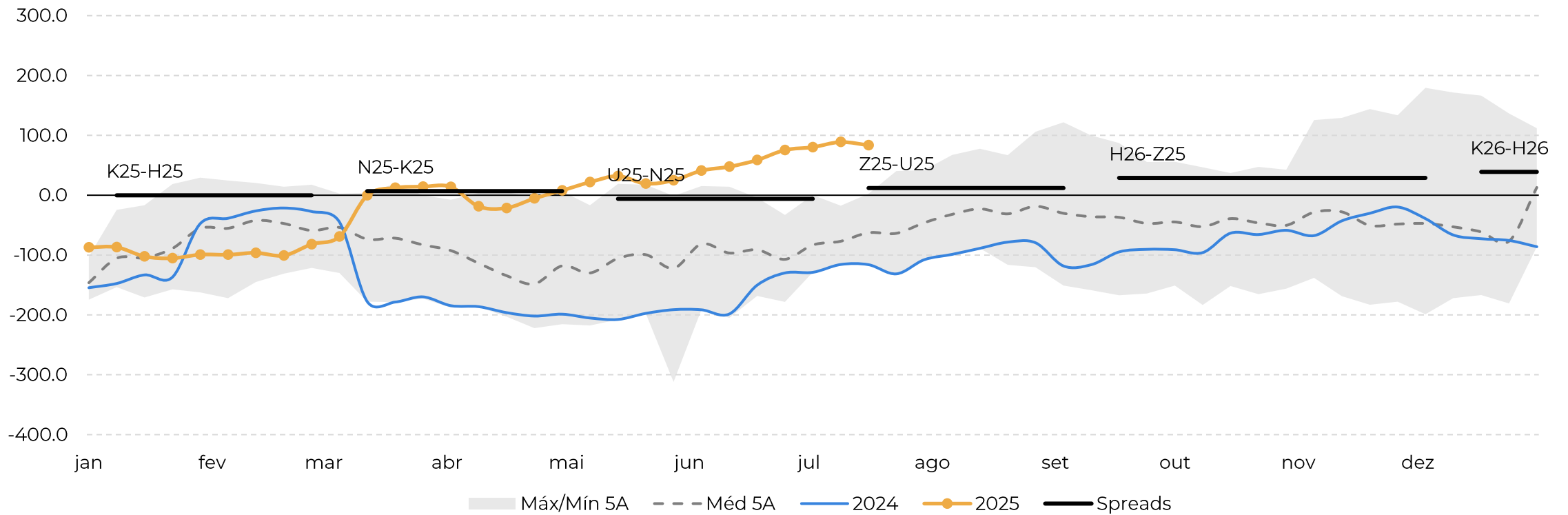
Basis de Milho – Sorriso, Mato Grosso (USDc/bu)



Fonte: Hedgepoint Global Markets, CME, ESALQ

Campo Novo do Parecis, Mato Grosso, Brasil

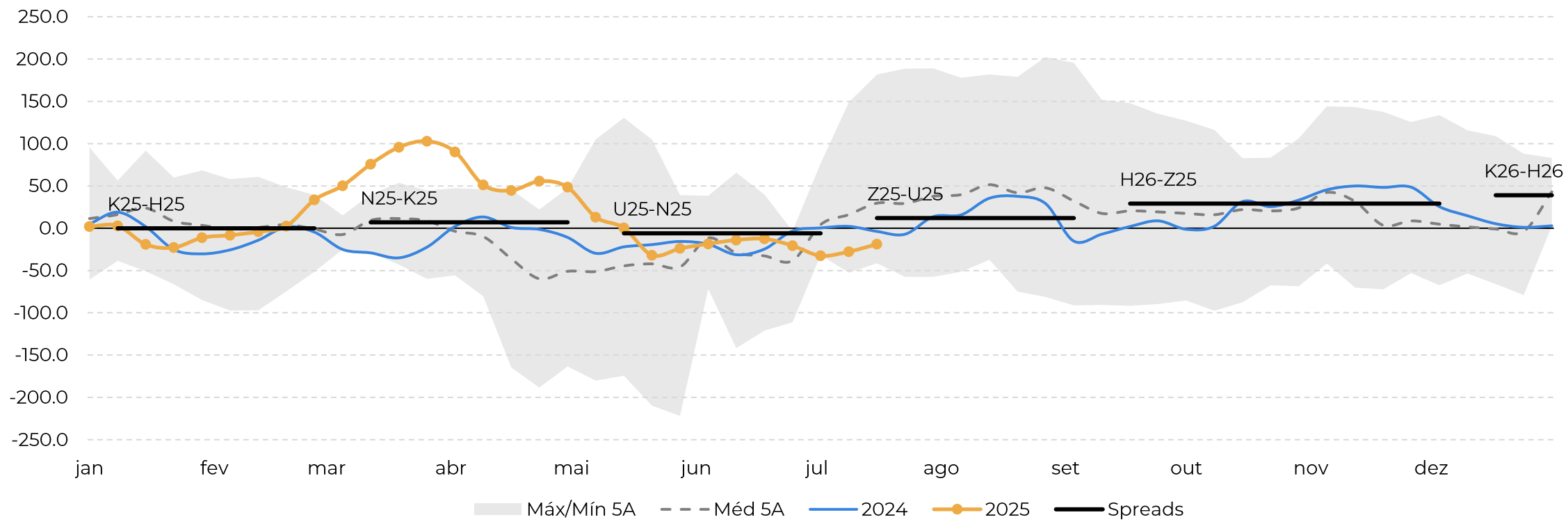
Basis de Milho – Campo Novo do Parecis, Mato Grosso (USDc/bu)



Fonte: Hedgepoint Global Markets, CME, ESALQ

Dourados, Mato Grosso do Sul, Brasil

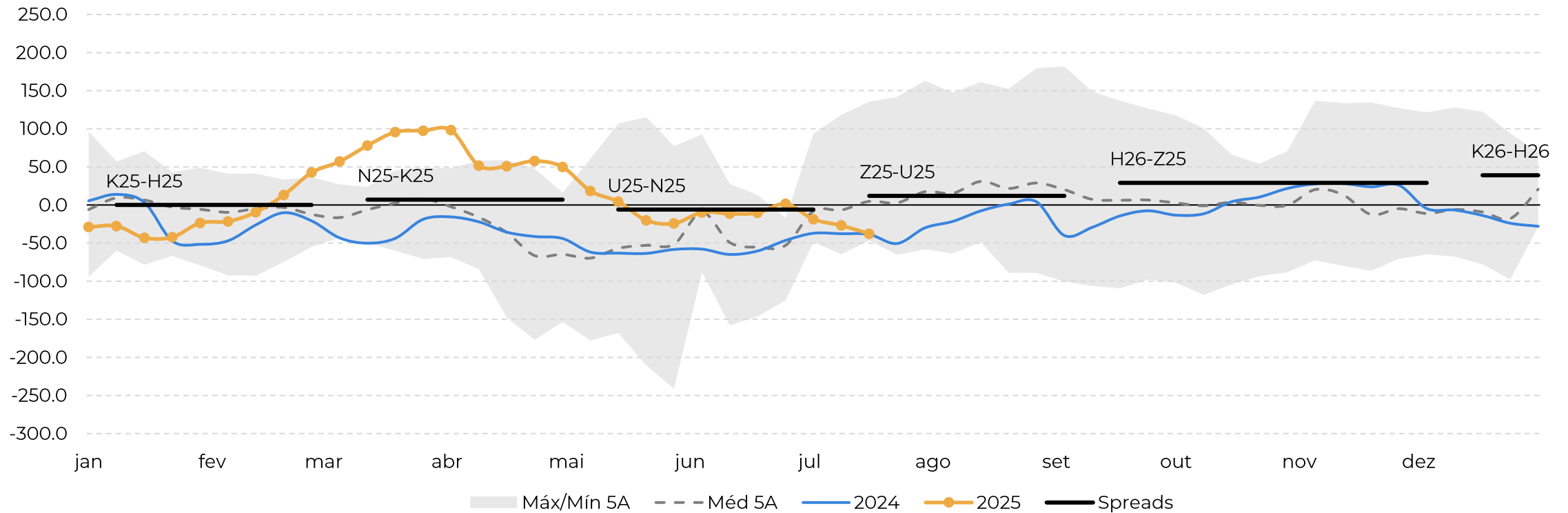
Basis de Milho – Dourados, Mato Grosso do Sul (USDc/bu)



Fonte: Hedgepoint Global Markets, CME, ESALQ

Chapadão do Sul, Mato Grosso do Sul, Brasil

Basis de Milho – Chapadão do Sul, Mato Grosso do Sul (USDc/bu)

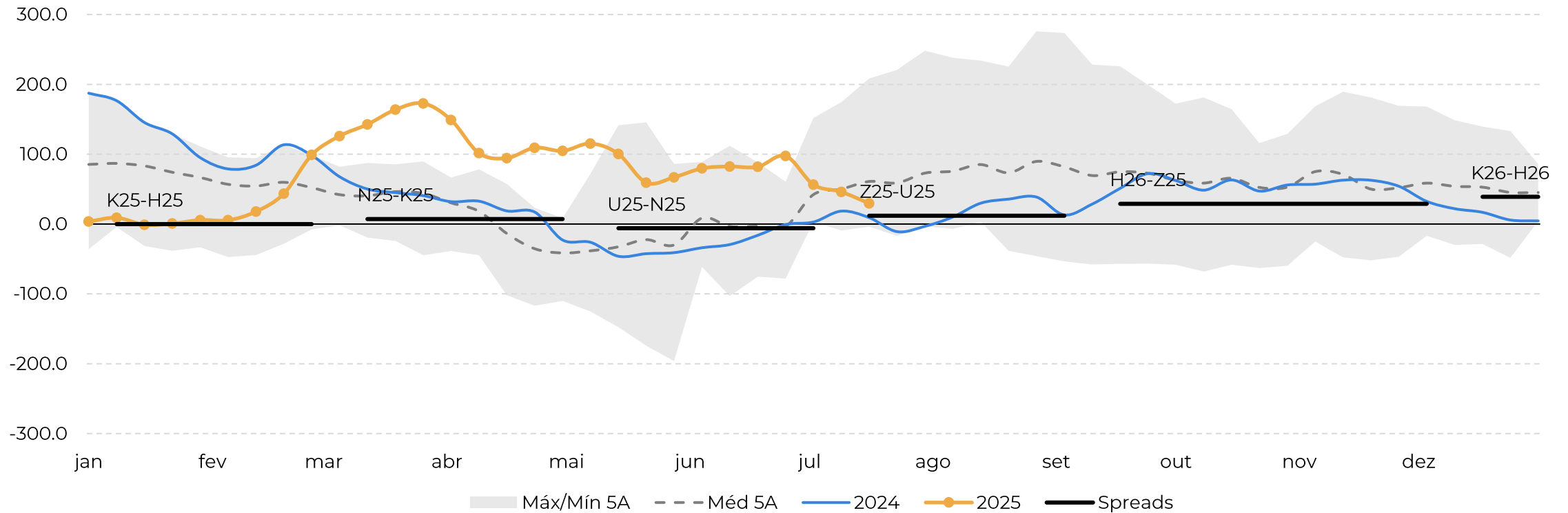


Fonte: Hedgepoint Global Markets, CME, ESALQ



Triângulo Mineiro, Minas Gerais, Brasil

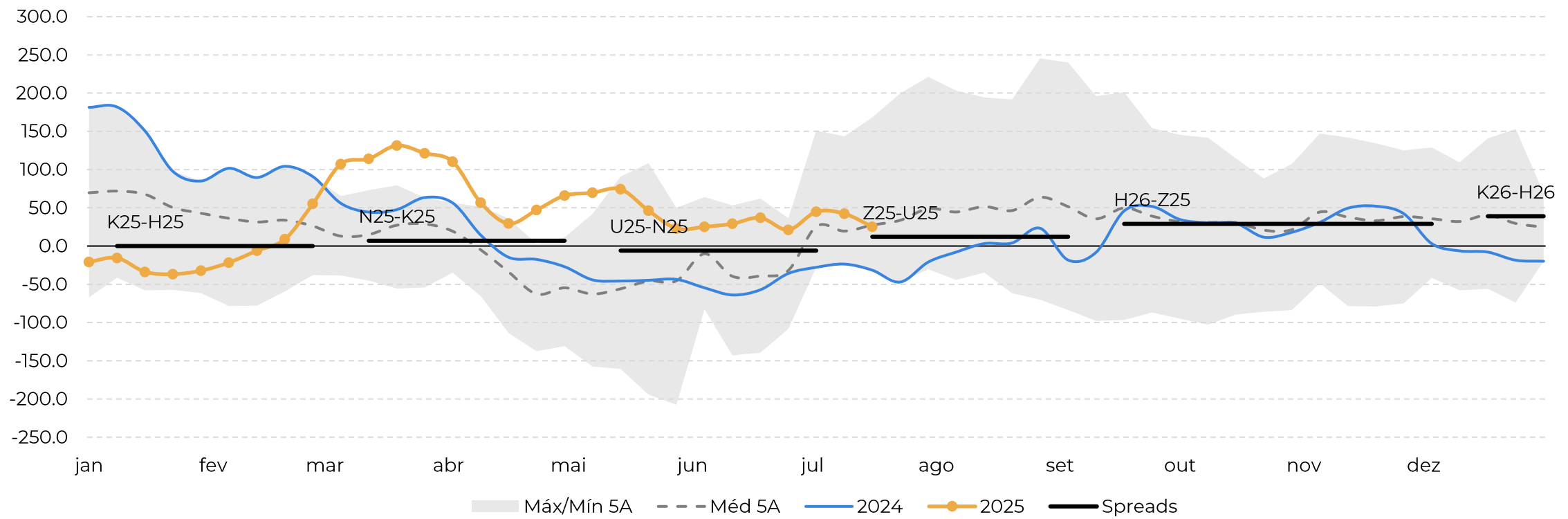
Basis de Milho – Triângulo Mineiro, Minas Gerais (USDc/bu)



Fonte: Hedgepoint Global Markets, CME, ESALQ

Unaí, Minas Gerais, Brasil

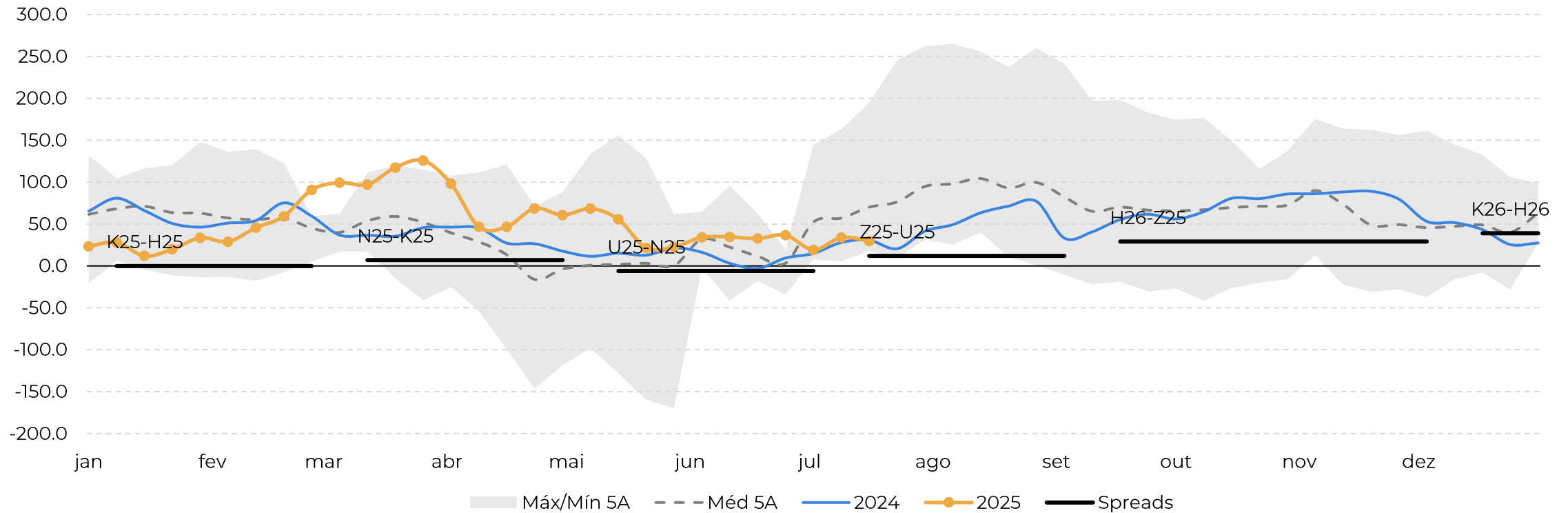
Basis de Milho – Unaí, Minas Gerais (USDc/bu)



Fonte: Hedgepoint Global Markets, CME, ESALQ

Norte do Paraná, Brasil

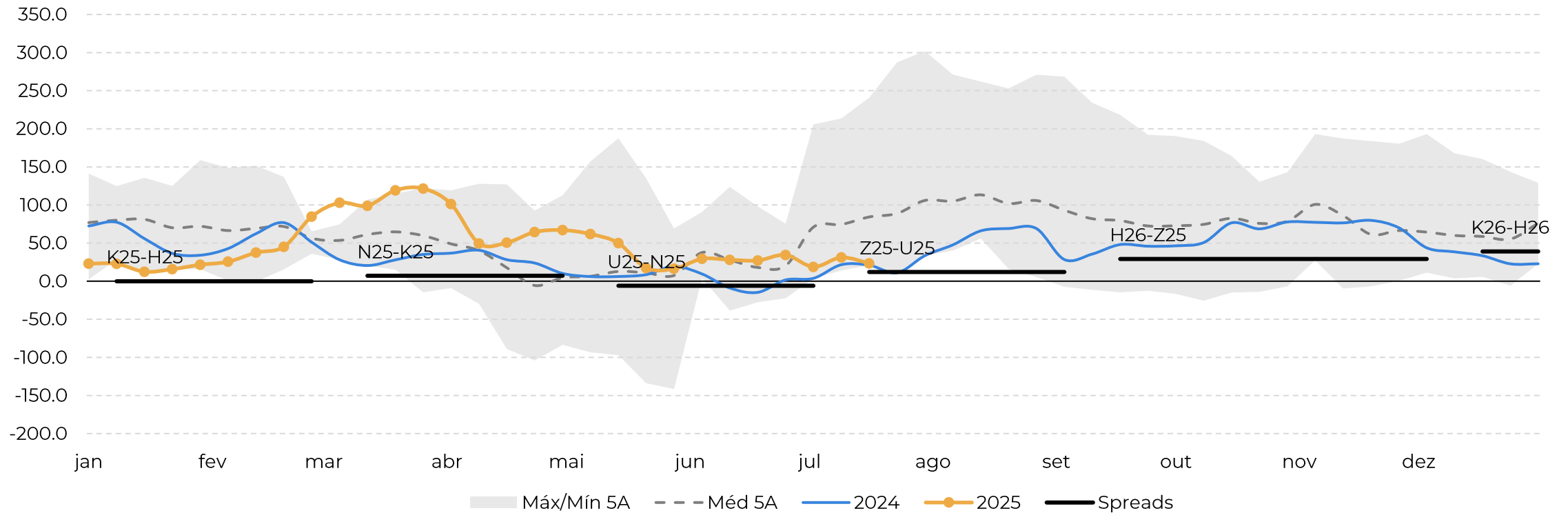
Basis de Milho – Norte do Paraná (USDc/bu)



Fonte: Hedgepoint Global Markets, CME, ESALQ

Cascavel, Brasil

Basis de Milho – Cascavel (USDc/bu)

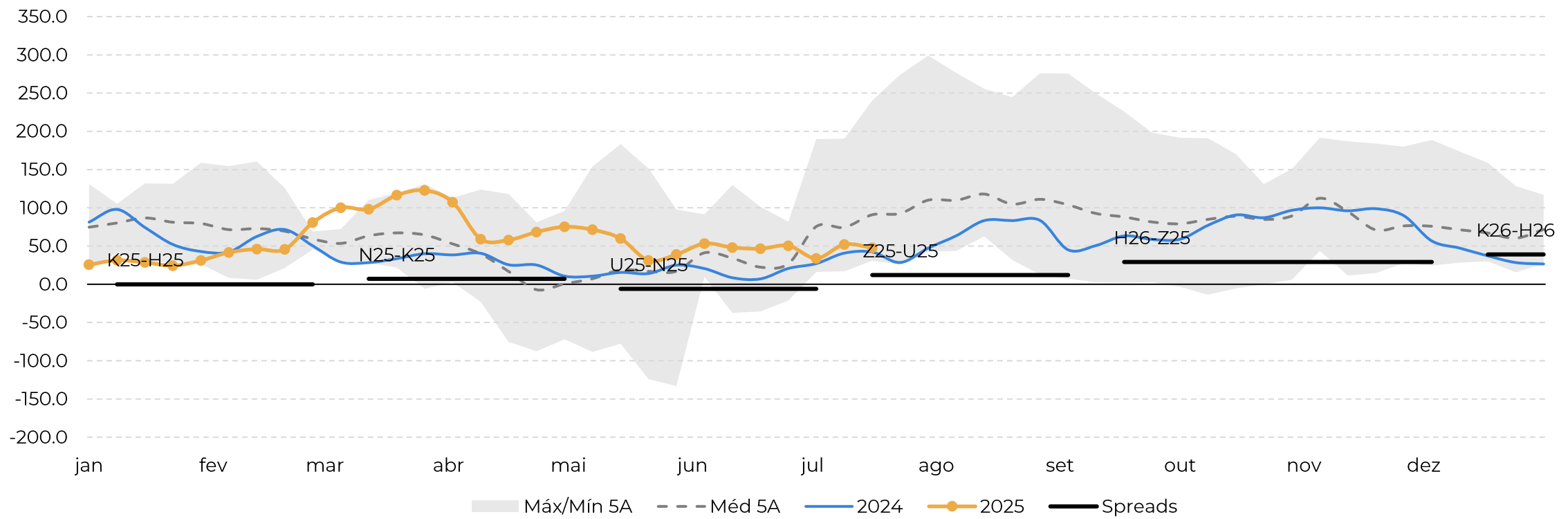


Fonte: Hedgepoint Global Markets, CME, ESALQ



Sudoeste do Paraná, Brasil

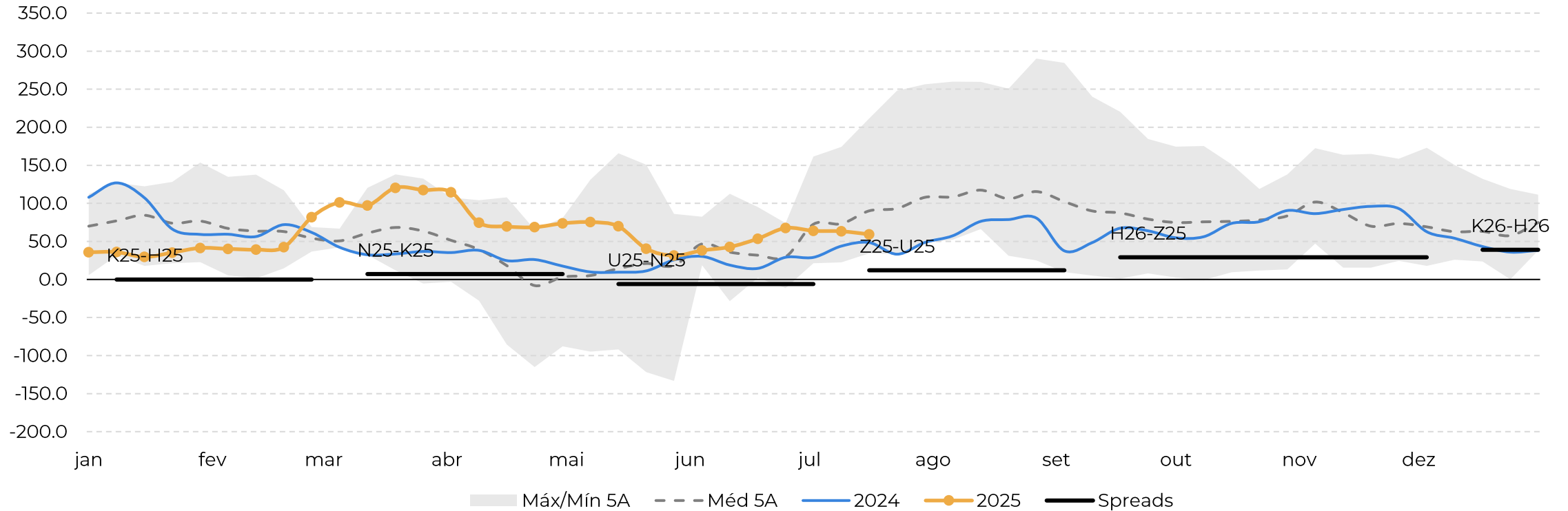
Basis de Milho – Sudoeste do Paraná (USDc/bu)



Fonte: Hedgepoint Global Markets, CME, ESALQ

Ponta Grossa, Paraná, Brasil

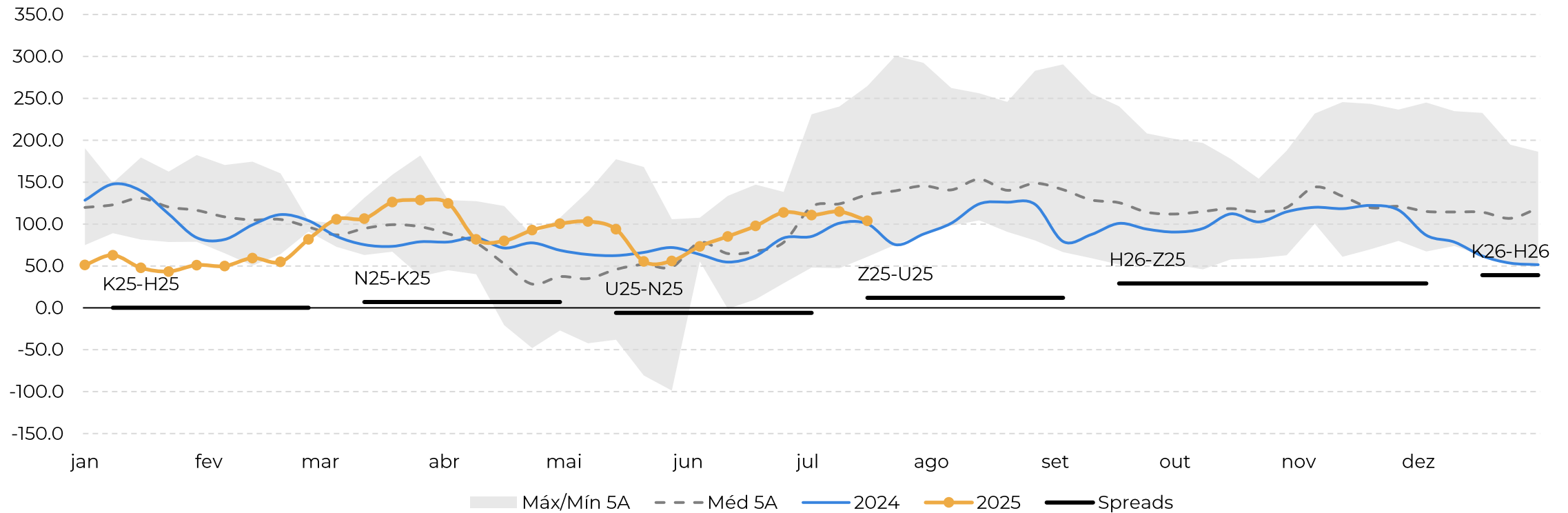
Basis de Milho – Ponta Grossa, Paraná (USDc/bu)



Fonte: Hedgepoint Global Markets, CME, ESALQ

Chapecó, Santa Catarina, Brasil

Basis de Milho – Chapecó, Santa Catarina (USDc/bu)

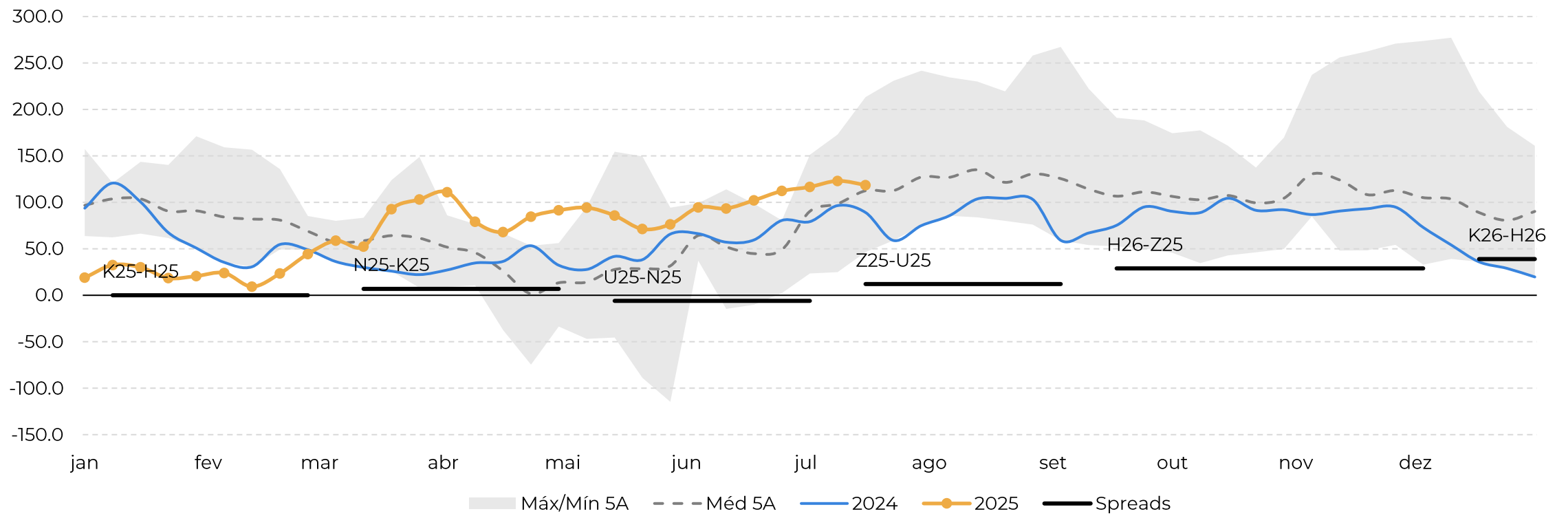


Fonte: Hedgepoint Global Markets, CME, ESALQ



Passo Fundo, Rio Grande do Sul, Brasil

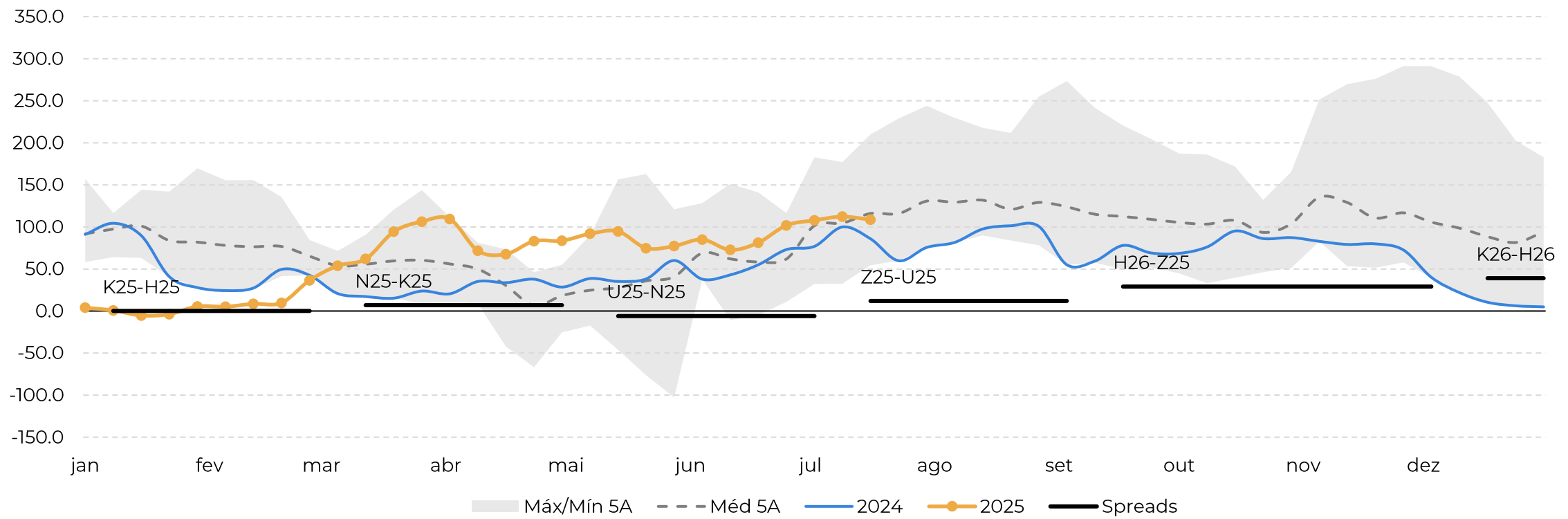
Basis de Milho – Passo Fundo, Rio Grande do Sul (USDc/bu)



Fonte: Hedgepoint Global Markets, CME, ESALQ

Ijuí, Rio Grande do Sul, Brasil

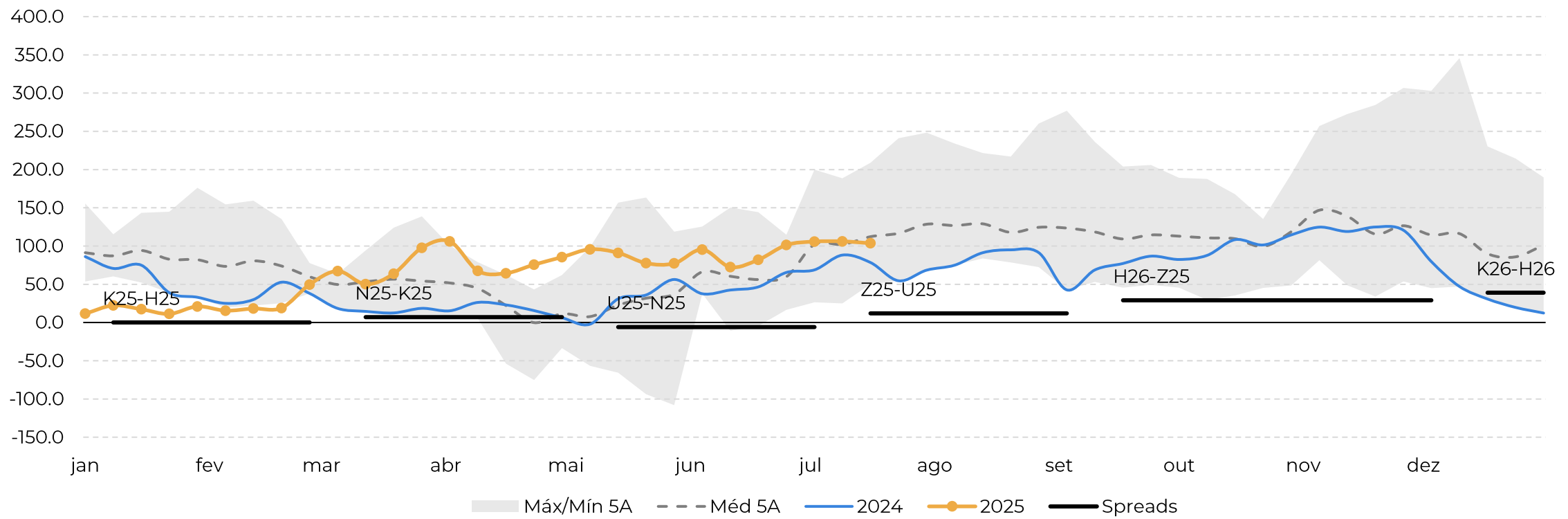
Basis de Milho – Ijuí, Rio Grande do Sul (USDc/bu)



Fonte: Hedgepoint Global Markets, CME, ESALQ

Santa Rosa, Rio Grande do Sul, Brasil

Basis de Milho – Santa Rosa, Rio Grande do Sul (USDc/bu)



Fonte: Hedgepoint Global Markets, CME, ESALQ

Disclaimer

Este documento foi preparado pela Hedgepoint Schweiz AG e suas afiliadas (“Hedgepoint”) exclusivamente para fins informativos e instrutivos, sem a intenção de criar obrigações ou compromissos com terceiros. Não se destina a promover ou solicitar uma oferta de venda ou compra de quaisquer valores mobiliários, commodity interests ou produtos de investimento.

A Hedgepoint e suas associadas renunciam expressamente a qualquer responsabilidade pelo uso das informações contidas neste documento que resulte, direta ou indiretamente, em qualquer tipo de dano. As informações são obtidas de fontes que acreditamos serem confiáveis, mas não garantimos a atualidade ou precisão dessas informações.

O trading de commodity interests, como futuros, opções e swaps, envolve um risco substancial de perda e pode não ser adequado para todos os investidores. Você deve considerar cuidadosamente se esse tipo de negociação é adequado para você, levando em conta sua condição financeira. O desempenho passado não é necessariamente indicativo de resultados futuros. Os clientes devem confiar em seu próprio julgamento independente e/ou consultar seus consultores antes de realizar qualquer transação.

A Hedgepoint não fornece consultoria jurídica, tributária ou contábil, sendo de sua responsabilidade buscar essas orientações separadamente.

A Hedgepoint Schweiz AG está organizada, constituída e existente sob as leis da Suíça, é afiliada à ARIF, a Associação Romande des Intermédiaires Financiers, que é uma Organização de Autorregulação autorizada pela FINMA. A Hedgepoint Commodities LLC está organizada, constituída e existente sob as leis dos Estados Unidos, sendo autorizada e regulada pela Commodity Futures Trading Commission (CFTC) e é membro da National Futures Association (NFA), atuando como Introducing Broker e Commodity Trading Advisor. A HedgePoint Global Markets Limited é regulada pela Dubai Financial Services Authority. O conteúdo é direcionado a Clientes Profissionais e não a Clientes de Varejo. A Hedgepoint Global Markets PTE. Ltd está organizada, constituída e existente sob as leis de Singapura, isenta de obter uma licença de serviços financeiros conforme o Segundo Anexo do Securities and Futures (Licensing and Conduct of Business) Act, pela Monetary Authority of Singapore (MAS). A Hedgepoint Global Markets DTVM Ltda. é autorizada e regulada no Brasil pelo Banco Central do Brasil (BCB) e pela Comissão de Valores Mobiliários (CVM). A Hedgepoint Serviços Ltda. está organizada, constituída e existente sob as leis do Brasil. A Hedgepoint Global Markets S.A. está organizada, constituída e existente sob as leis do Uruguai.

Em caso de dúvidas não resolvidas no primeiro contato com o atendimento ao cliente (client.services@hedgepointglobal.com), entre em contato com o canal de ouvidoria interna (ombudsman@hedgepointglobal.com – global ou ouvidoria@hedgepointglobal.com – apenas Brasil) ou ligue para 0800-8788408 (apenas Brasil).

Integridade, ética e transparência são valores que guiam nossa cultura. Para fortalecer ainda mais nossas práticas, a Hedgepoint possui um canal de denúncias para colaboradores e terceiros via e-mail ethicline@hedgepointglobal.com ou pelo formulário Ethic Line – Hedgepoint Global Markets. “HedgePoint” e o logotipo “HedgePoint” são marcas de uso exclusivo da HedgePoint e/ou de suas afiliadas. O uso ou reprodução é proibido, a menos que expressamente autorizado pela HedgePoint.

Além disso, o uso de outras marcas neste documento foi autorizado apenas para fins de identificação. Isso, portanto, não implica quaisquer direitos da HedgePoint sobre essas marcas ou implica endosso, associação ou aprovação pelos proprietários dessas marcas com a HedgePoint ou suas afiliadas.